



“Año de la Esperanza y el Fortalecimiento de la Democracia”

RED DE SALUD DE SATIPO ÁREA DE EPIDEMIOLOGÍA

**Vigilancia Epidemiológica Activa
Semana epidemiología N° 22
(del 31 de mayo a 6 de junio del 2026)**

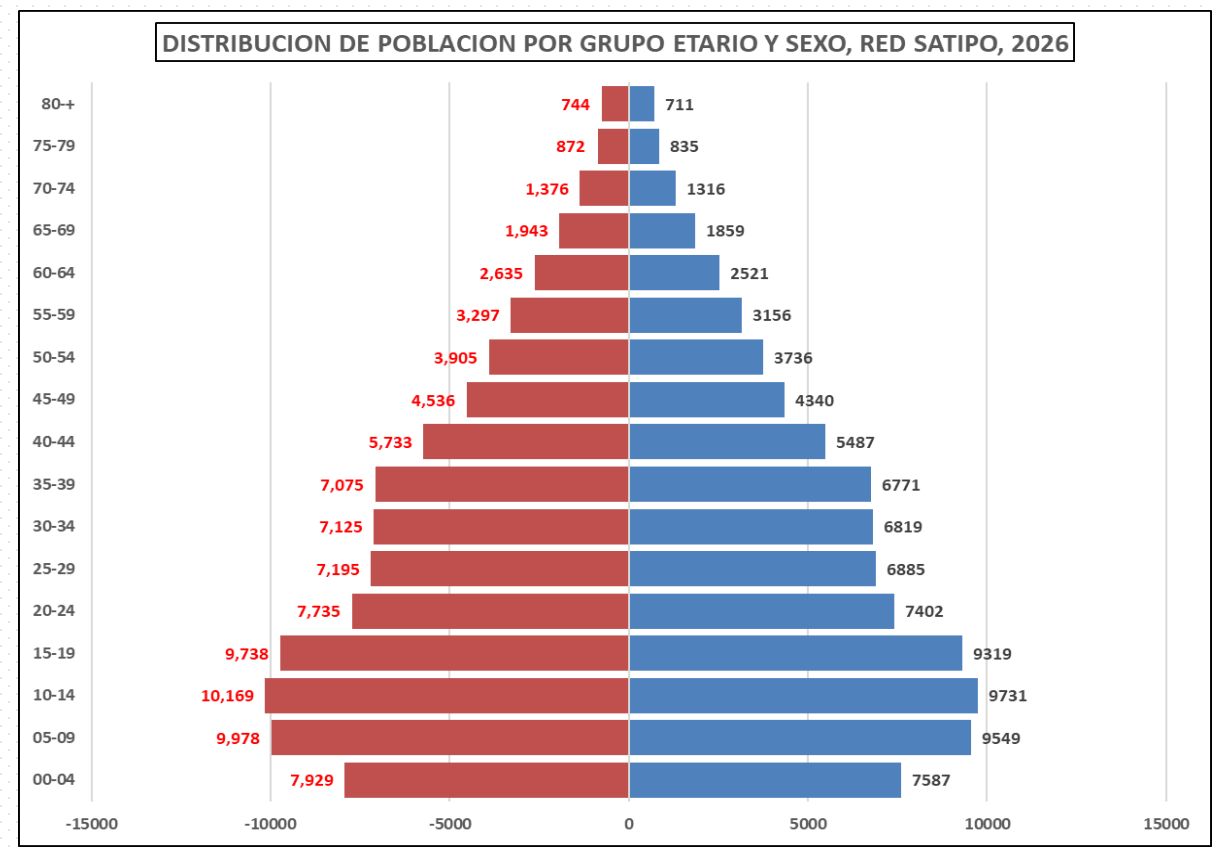
La sala de situación de salud es un producto de la Unidad de Epidemiología de la Red de Salud Satipo. Se autoriza su uso total o parcial siempre y cuando se citen expresamente las fuentes de información de este producto.



Población según etapas de vida, Red de Satipo - 2026

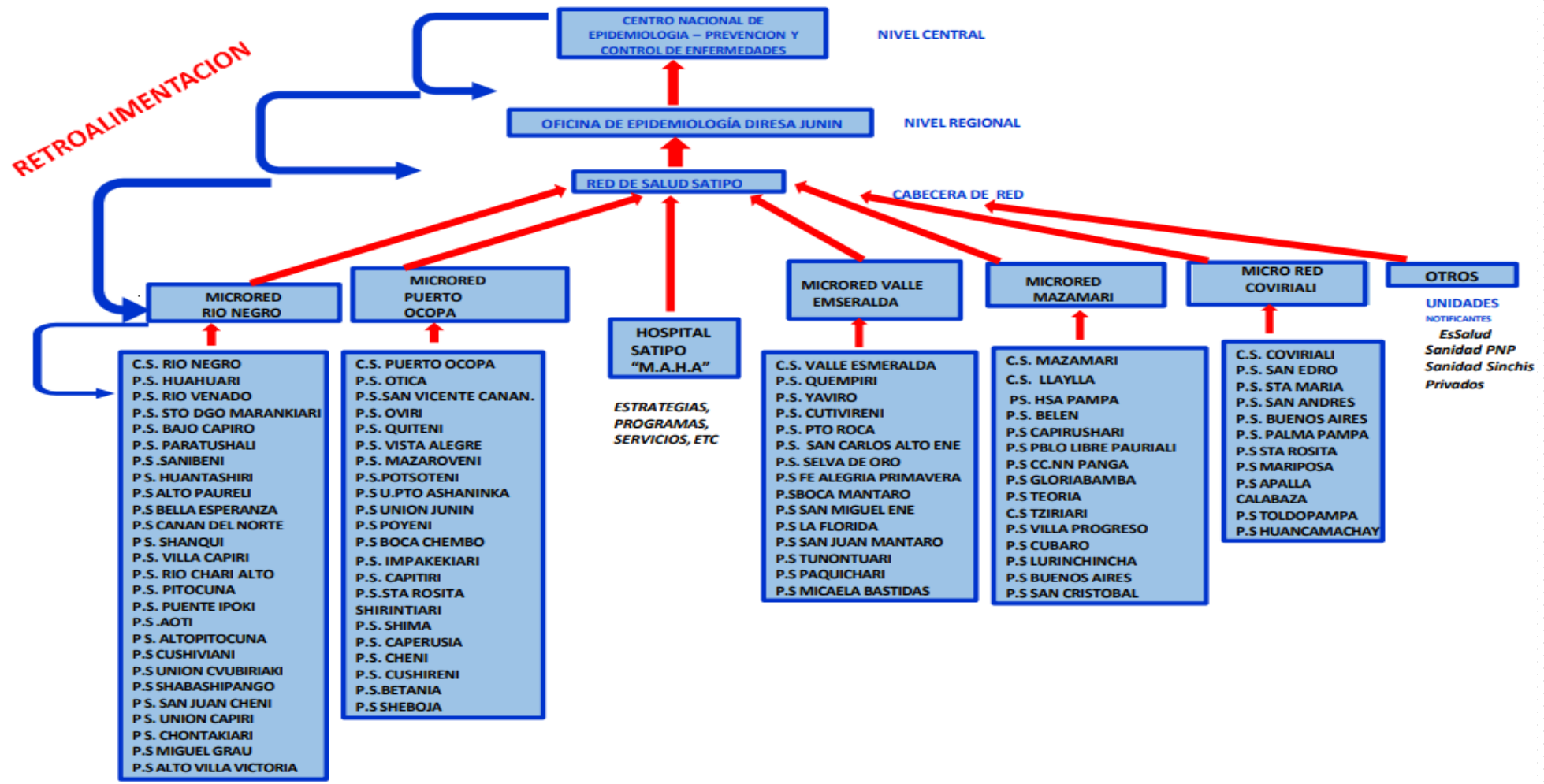
DISTRITO	TOTAL	NIÑOS	ADOLESCENTE	JOVEN	ADULTO	ADULTO MAYOR
SATIPO	45075	9800	6459	8308	16309	4199
COVIRIALI	6386	1082	822	1190	2480	812
LLAYLLA	7580	1345	1162	1516	2845	712
MAZAMARI	43033	8924	6900	8264	15182	3763
PAMPA HERMOSA	4544	929	635	909	1648	423
PANGOA	5230	1240	1211	609	1705	465
RIO NEGRO	33931	7172	5403	6344	12195	2817
RIO TAMBO	28108	10759	4542	4422	6984	1401
VIZCATAN DEL ENE	6122	1512	657	1101	2632	220
TOTAL	180009	42763	27791	32663	61980	14812

Pirámide de población según grupos etarios y sexo, Red de Satipo - 2026





FLUJOGRAMA DE NOTIFICACIÓN RED DE SALUD SATIPO - UNIDAD EPIDEMIOLOGIA



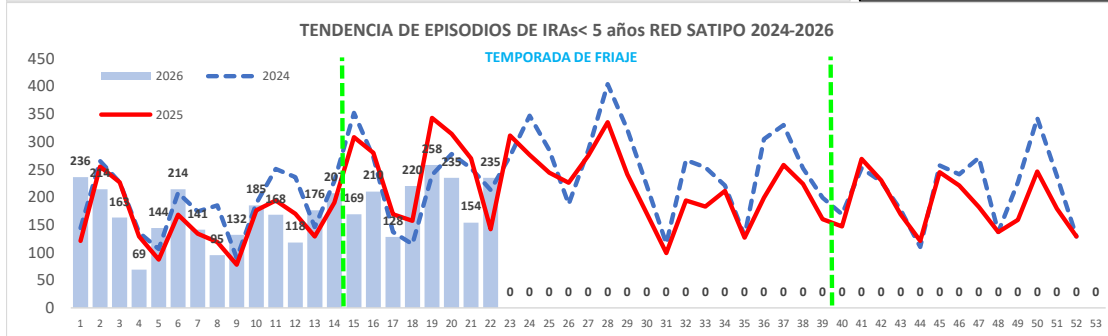
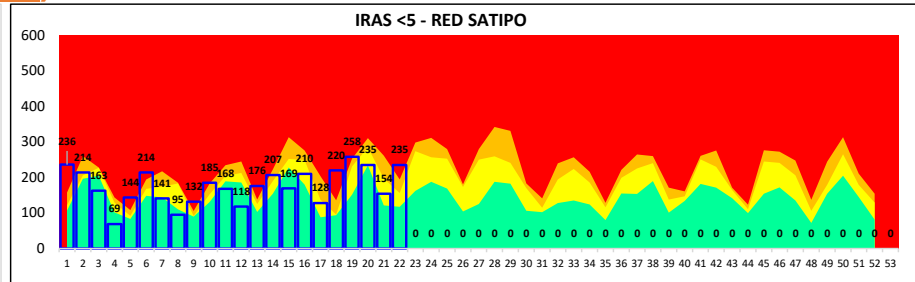
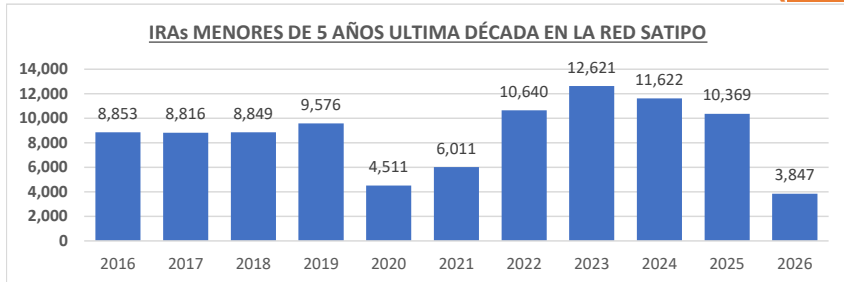


VIGILANCIA COLECTIVA

Infecciones Respiratorias Agudas S.E:22-2026 (IRAS)



Canal Endémico IRAS < 5 años RED SATIPO



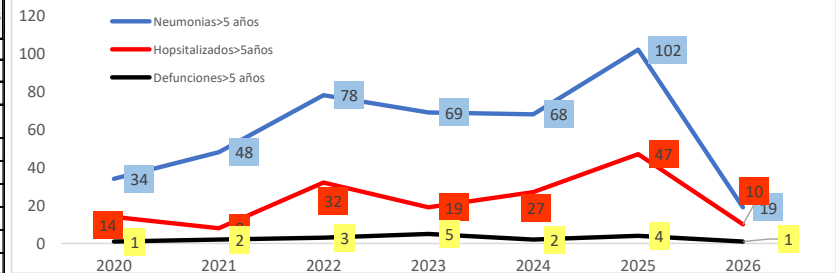
Episodios de IRA según Distrito-2026

DISTRITO	EPISODIO					TASA DE INCIDENCIA ACUMULADA AJUSTADA X 1000 HAB
	IRA_M2	IRA_2_11	IRA<1	IRA_1_4A	IRA<5	
GOVIRIALI	3	20	23	85	108	279.1
LLAYLLA	4	22	26	87	113	292.0
MAZAMARI	32	204	236	541	777	303.9
PAMPA HERMOS	0	17	17	79	96	275.1
PANGO	6	77	83	165	248	251.5
RIO NEGRO	9	79	88	223	311	131.8
RIO TAMBO	17	330	347	1090	1437	269.1
SATIPO	24	194	218	412	630	171.9
VIZCATAN	2	27	29	98	127	206.5
TOTAL	97	970	1067	2780	3847	231.1

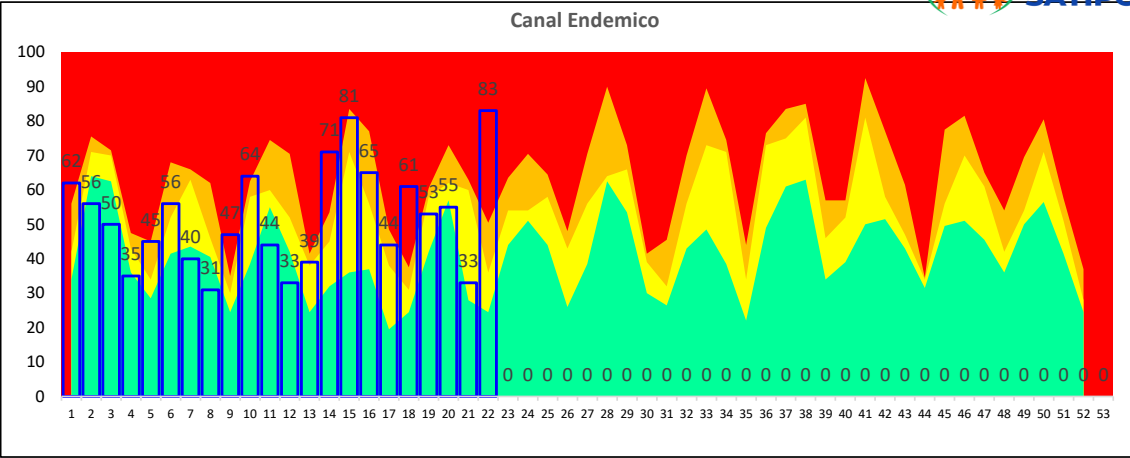
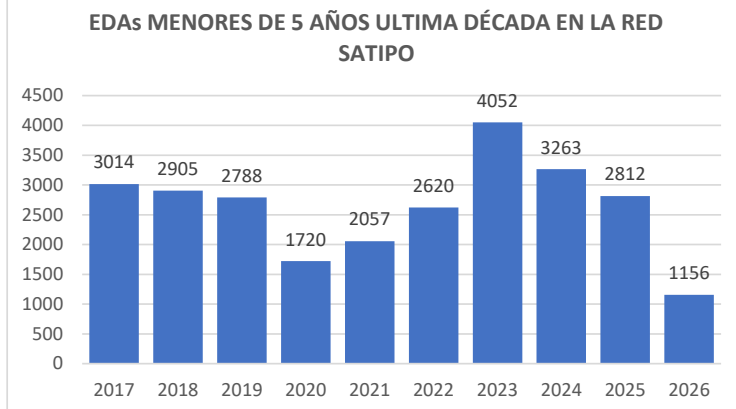
Episodios de NEUMONIAS según Distrito-2026

DISTRITO	EPISODIOS					TOTAL	%	INCIDENCIA ACUMULADA AJUSTADA X 1000 HAB	DEFUNCIONES < 5 AÑOS	NEUMONIA MAYOR DE 5 AÑOS			NEUMONIAS > 60 AÑOS	
	NEUMONIA		NEUMONIA GRAVE							NEU_5_9A	NEU_10_19	NEU_20_59	NEU_60A	DEFUNCIONES > 60 AÑOS
	NEU_2_11	NEU_1_4A	<2M	2-11M	1_4A									
GOVIRIALI	0	0	0	0	0	0	0.00%	0.0	0	0	0	0	1	1
LLAYLLA	0	0	0	0	0	0	0.00%	0.0	0	0	0	0	0	0
MAZAMARI	1	3	1	0	1	6	31.58%	2.3	0	1	0	1	0	0
PAMPA HERMOSA	0	0	0	0	0	0	0.00%	0.0	0	0	0	0	1	1
PANGO	0	1	0	0	0	1	5.26%	1.0	0	0	0	0	0	0
RIO NEGRO	1	3	0	0	0	4	21.05%	1.7	0	0	1	1	6	0
RIO TAMBO	0	1	1	0	0	2	10.53%	0.4	0	1	0	0	0	0
SATIPO	0	4	0	1	1	6	31.58%	1.6	1	0	0	7	21	1
VIZCATAN DEL ENE	0	0	0	0	0	0	0.00%	0.0	0	0	0	0	0	0
Total	2	12	2	1	2	19	100.00%	1.1	1	2	1	9	29	3

CASOS NEUMONIAS/HOSPITALIZADOS/DEFUNCION < 5 AÑOS RED DE SALUD SATIPO



ESTADO SITUACIONAL ENFERMEDAD DIARREICA AGUDA (EDAs) S.E 22-2026



ACUMULADO DE EPISODIOS POR DISTRITOS-2026

ACUMULADO DE PISODIOS DE EDAs ACUOSAS EN <5 AÑOS RED SATIPO								
DISTRITO	DAA < 1 a.	DAA 1-4 a.	TOTAL	%	RAZON*	DEF.	LET.	MORT.
COVIRIALI	3	20	23	2.0%	65.5	0	0	0
LLAYLLA	5	25	30	2.6%	75.2	0	0	0
MAZAMARI	59	162	221	19.2%	83.5	0	0	0
PAMPA HERMOSA	3	18	21	1.8%	56.1	0	0	0
PANGO	17	55	72	6.3%	8.8	0	0	0
RIO NEGRO	25	65	90	7.8%	37.1	0	0	0
RIO TAMBO	89	322	411	35.7%	74.1	0	0	0
SATIPO	59	167	226	19.7%	60.3	0	0	0
VIZCATAN DEL ENE	10	46	56	4.9%	78.8	0	0	0
Total	270	880	1150	100.0%	1617.4	0	0	0

ACUMULADO DE PISODIOS DE EDAs DISENTERICAS EN <5 AÑOS RED SATIPO					
DISTRITO	< 1 a.	1-4 a.	TOTAL	%	RAZON*
COVIRIALI	0	0	0	0.0%	0.0
LLAYLLA	0	0	0	0.0%	0.0
MAZAMARI	1	3	4	66.7%	1.5
PAMPA HERMOSA	0	0	0	0.0%	0.0
PANGO	0	0	0	0.0%	0.0
RIO NEGRO	0	0	0	0.0%	0.0
RIO TAMBO	0	0	0	0.0%	0.0
SATIPO	2	0	2	33.3%	0.5
VIZCATAN DEL ENE	0	0	0	0.0%	0.0
Total	3	3	6	100.0%	8.4

MICRO-REDES: ACUMULADO DE EPISODIOS DE EDAs EN <5 AÑOS RED		
MICRO RED	TOTAL	%
HOSP. MANUEL HIGA ARAKAKI - SATIPO	124	11%
MAZAMARI	295	26%
POYENI	108	9%
PUERTO OCOPA	171	15%
RIO NEGRO-SATIPO	252	22%
VALLE ESMERALDA	198	17%
(ESSALUD)	2	0%
total	1150	100%

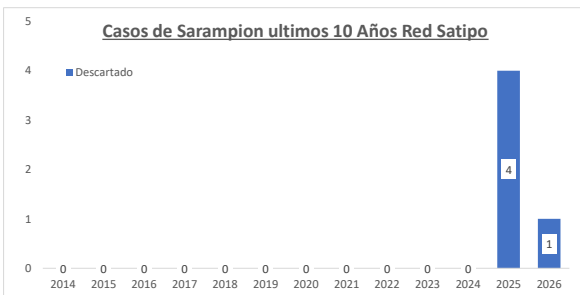
TASA DE INCIDENCIA (T.I.A) x 1000 habitantes



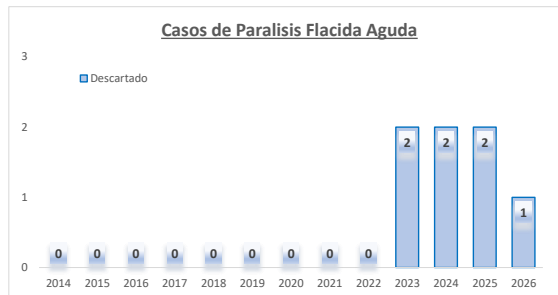
VIGILANCIA INDIVIDUAL INMUNOPREVENIBLES

ESTABLECIMIENTO	ESAVI - EVENTO ADVERSO POST VACUNAL		HEPATITIS B		PARALISIS FLACIDA AGUDA		PAROTIDITIS		RUBEOLA		SARAMPION		TETANOS		TOS FERINA		VARICELA CON OTRAS COMPLICACIONES		VARICELA SIN COMPLICACIONES	
	Casos de la semana	Casos Acumulados	Casos de la semana	Casos Acumulados	Casos de la semana	Casos Acumulados	Casos de la semana	Casos Acumulados	Casos de la semana	Casos Acumulados	Casos de la semana	Casos Acumulados	Casos de la semana	Casos Acumulados	Casos de la semana	Casos Acumulados	Casos de la semana	Casos Acumulados	Casos de la semana	Casos Acumulados
HOSP. MANUEL HIGA ARAKAKI - SATIPO	0	0	0	4	0	0	0	0	0	0	0	0	0	0	0	0	0	0	0	0
POSTA MEDICA PNP MAZAMARI	0	0	0	0	0	0	0	0	0	0	0	0	0	0	0	0	0	0	0	1
C.S. MAZAMARI	0	0	5	0	0	0	0	0	0	0	0	0	0	0	0	0	0	0	0	2
P.S. CUSHIRENI	0	0	1	0	0	0	0	0	0	0	0	0	0	0	0	0	0	0	0	0
C.S. PUERTO OCCOPA	0	0	2	0	0	0	0	0	0	0	0	0	0	0	0	0	0	0	0	0
C.S. RIO NEGRO	0	0	1	0	0	0	0	0	0	0	0	0	0	0	0	0	0	0	0	0
P.S. UNION CAPIRI	0	0	0	0	0	0	0	0	0	0	0	0	0	0	0	0	0	0	0	1
P.S. HUANTASHIRI	0	0	1	0	0	0	0	0	0	0	0	0	0	0	0	0	0	0	0	0
P.S. AOTI	0	0	0	0	0	0	0	0	0	0	0	0	0	0	0	0	0	0	0	4
HOSP. I RIO NEGRO - SATIPO - ESSALUD	0	0	0	0	0	0	0	0	0	0	0	0	0	0	0	0	0	0	0	4
Total	0	0	0	14	0	0	0	0	0	0	0	0	0	0	0	0	0	0	0	4

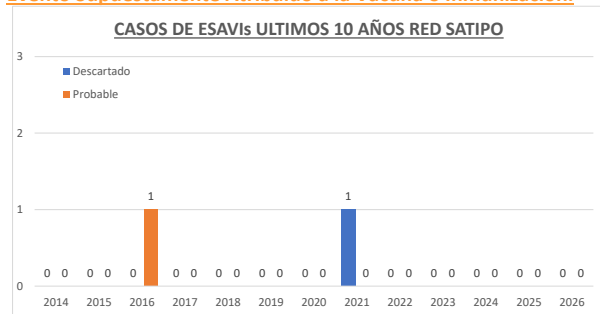
SARAMPIÓN/RUBEOLA



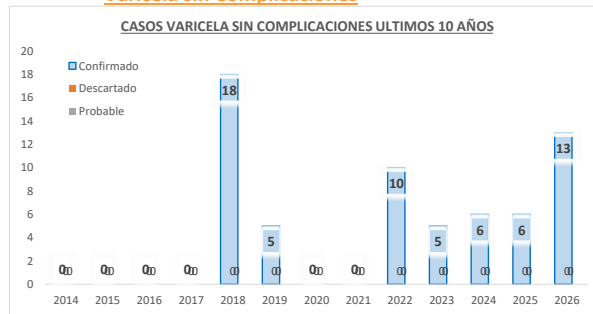
Paralisis Flacida Aguda



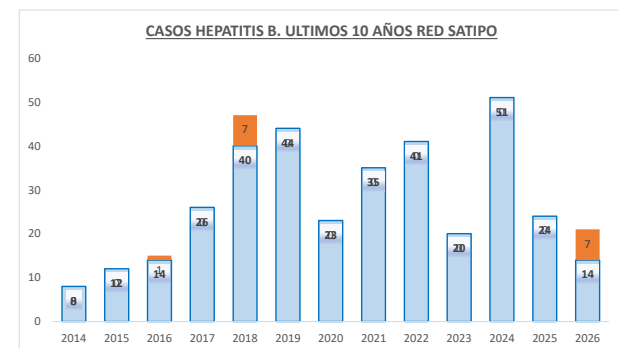
Evento Supuestamente Atribuido a la Vacuna o Inmunización.



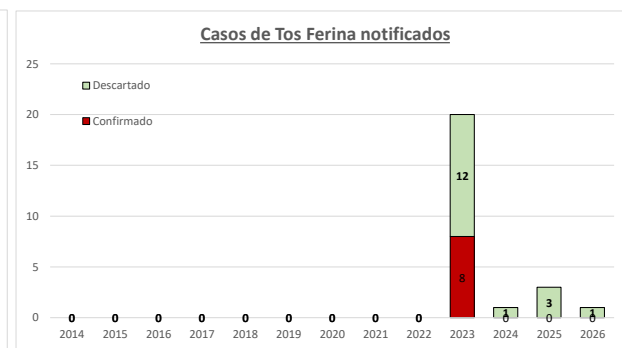
Varicela sin Complicaciones



HEPATITIS B



TOS FERINA





SALA SITUACIONAL DE DENGUE



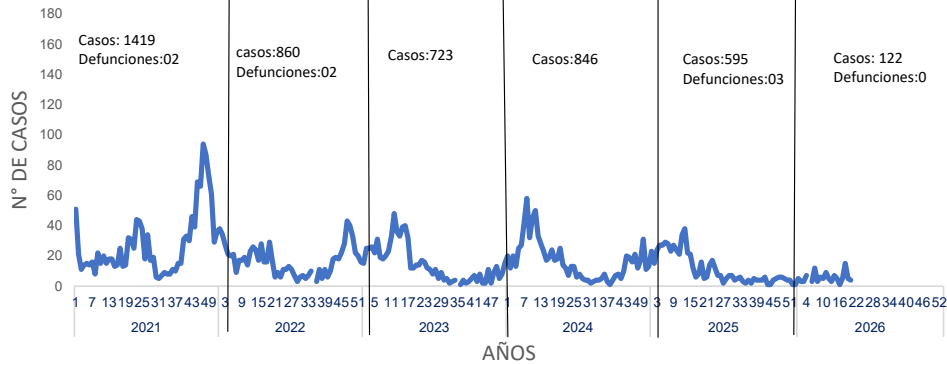
RED DE SALUD SATIPO 2026



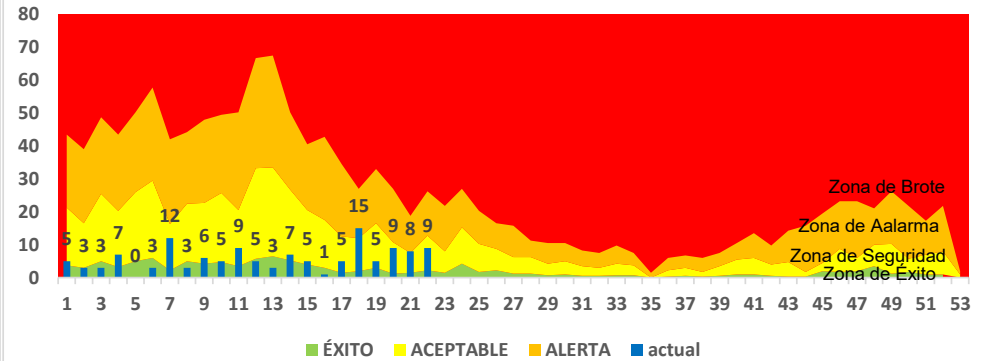
DISTRIBUCION DE CASOS DE DENGUE, RED SATIPO A LA S.E. 22 - 2026



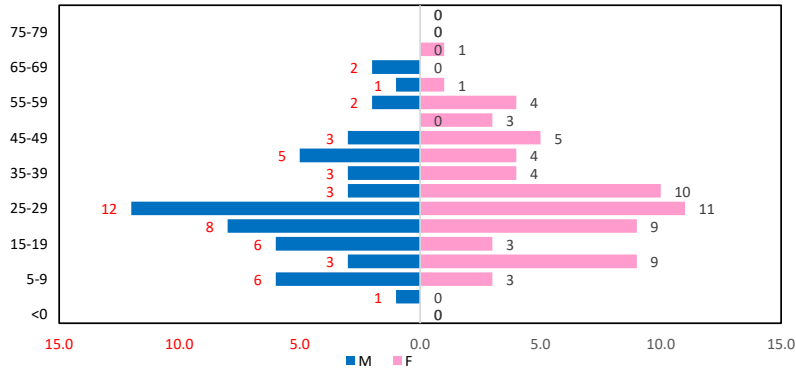
COMPORTAMIENTO DE DENGUE ULTIMOS 06 AÑOS RED SATIPO



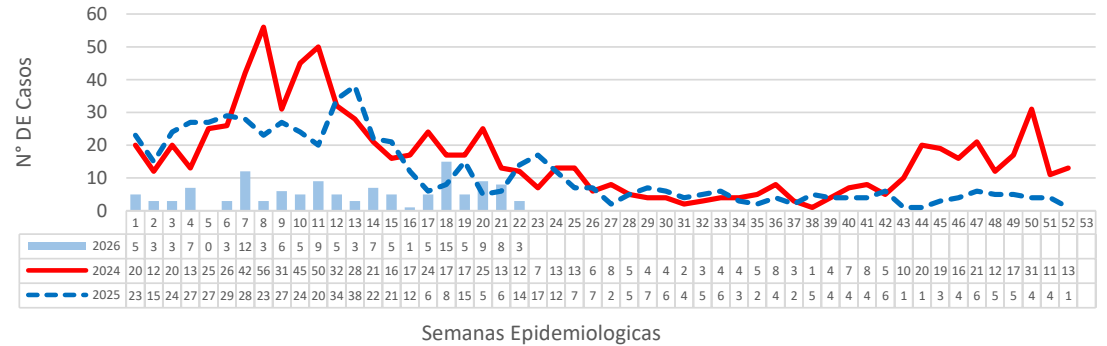
Canal endemico Dengue Red Satipo 2026



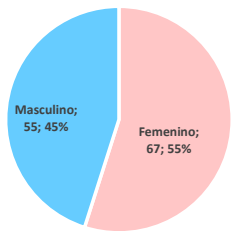
Distribucion de Casos de Dengue por Grupo de Edad y sexo, Red Satipo 2026



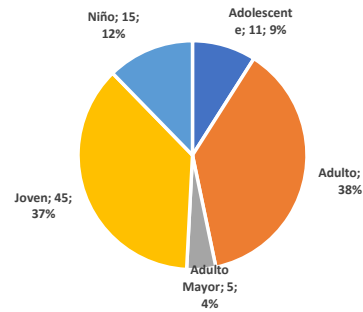
N° de Casos confirmados de Dengue por Semanas Epidemiologicas Red Satipo: 2024-2026



Casos de Dengue por Sexo



% de Casos de Dengue por Etapas de Vida

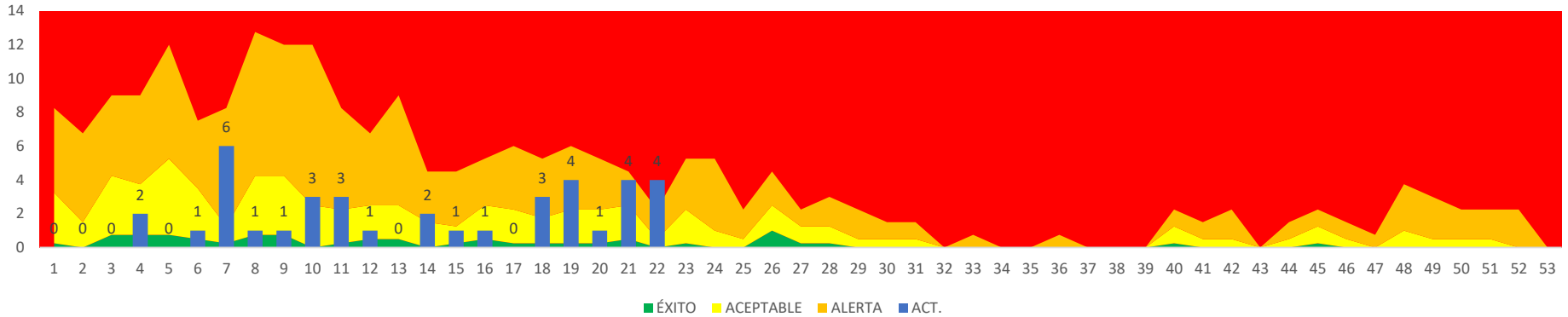


DISTRITO	CASOS ACUMULADOS	PROPORCIÓN	CASOS EN LA SE 21	T.I.A x 1000	FORMA CLINICA				N° FALLECIDOS	TASA DE LETALIDAD		
					SIN SIGNOS DE ALARMA		CON SIGNOS DE ALARMA				DENGUE GRAVE	
					N	%	N	%			N	%
COVIRIALI	4	3.3%	0	0.63	3	75.0%	1	25.0%	0	0.0%	0	0
LLAYLLA	1	0.8%	0	0.13	0	0.0%	1	100.0%	0	0.0%	0	0
MAZAMARI	35	28.7%	1	0.81	25	71.4%	8	22.9%	2	5.7%	0	0
RIO NEGRO	33	27.0%	2	0.97	27	81.8%	6	18.2%	0	0.0%	0	0
RIO TAMBO	8	6.6%	0	0.28	8	100.0%	0	0.0%	0	0.0%	0	0
SATIPO	36	29.5%	0	0.80	28	77.8%	8	22.2%	0	0.0%	0	0
PANGO	5	4.1%	0	0.96	4	80.0%	1	20.0%	0	0.0%	0	0
PAMPA HERMOSA	0	0.0%	0	0.00	0	#DIV/0!	0	#DIV/0!	0	#DIV/0!	0	0
VIZCATAN DEL INT.	0	0.0%	0	0.00	0	#DIV/0!	0	#DIV/0!	0	#DIV/0!	0	0
RED SATIPO	122	100.0%	3	0.68	95	77.9%	25	20.5%	2	1.6%	0	0.00
IMPORTADOS												
NESHUYA	1						1					
ATALAYA	2						1					
PICHANQUI	1						1					

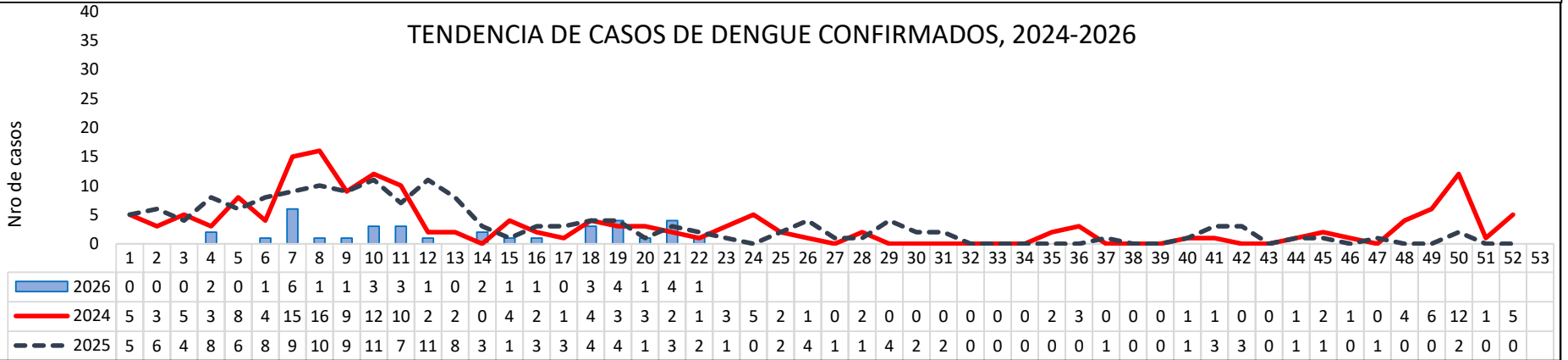
Fuente: NotiWeb-CDC Aplicativos

Elaborado por Lic. Enf. Yudi Rojas Montañez y revisado por Obst. Mayumi Mabel Ponce Laureano

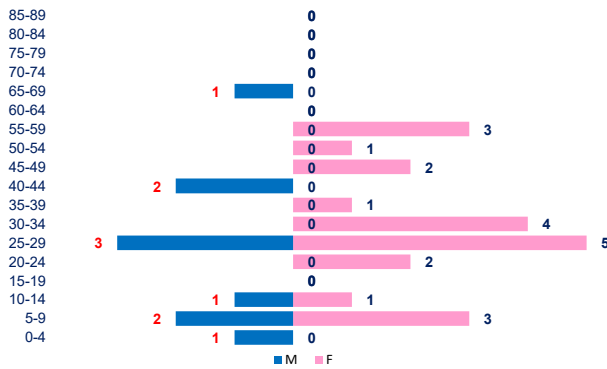
CANAL ENDEMICO



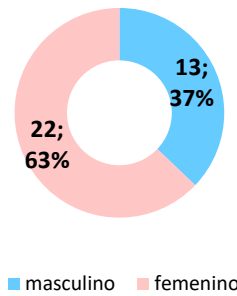
TENDENCIA DE CASOS DE DENGUE CONFIRMADOS, 2024-2026



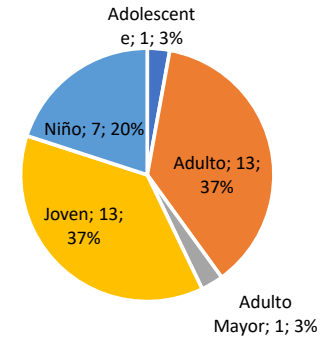
DISTRIBUCION DE CASOS DE DENGUE POR GRUPO DE EDAD Y SEXO 2026



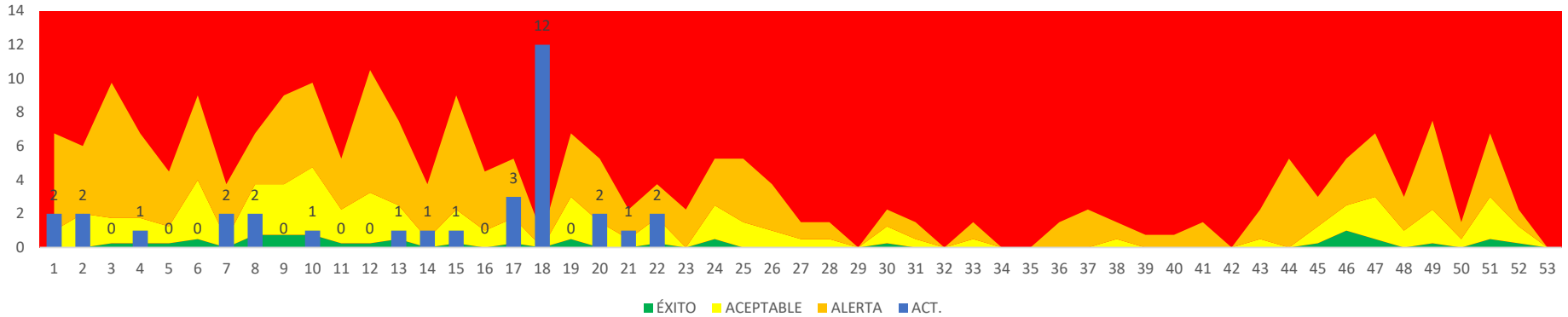
% Casos de Dengue por Sexo



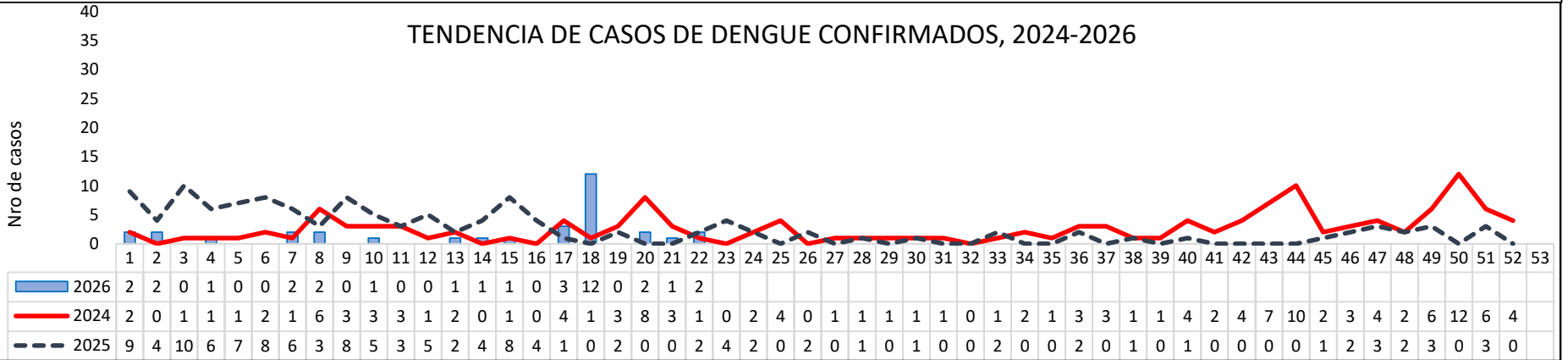
Casos de Dengue por Etapas de Vida



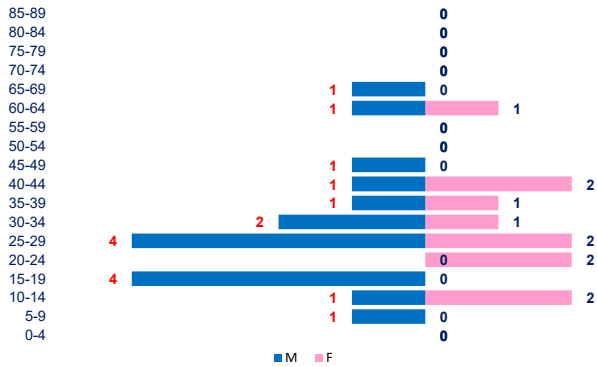
CANAL ENDEMICO



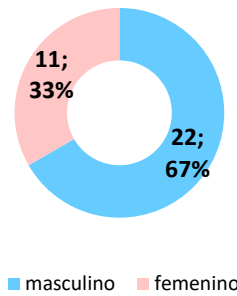
TENDENCIA DE CASOS DE DENGUE CONFIRMADOS, 2024-2026



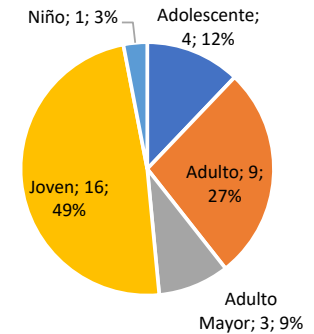
DISTRIBUCION DE CASOS DE DENGUE POR GRUPO DE EDAD Y SEXO 2026



% Casos de Dengue por Sexo



Casos de Dengue por Etapas de Vida

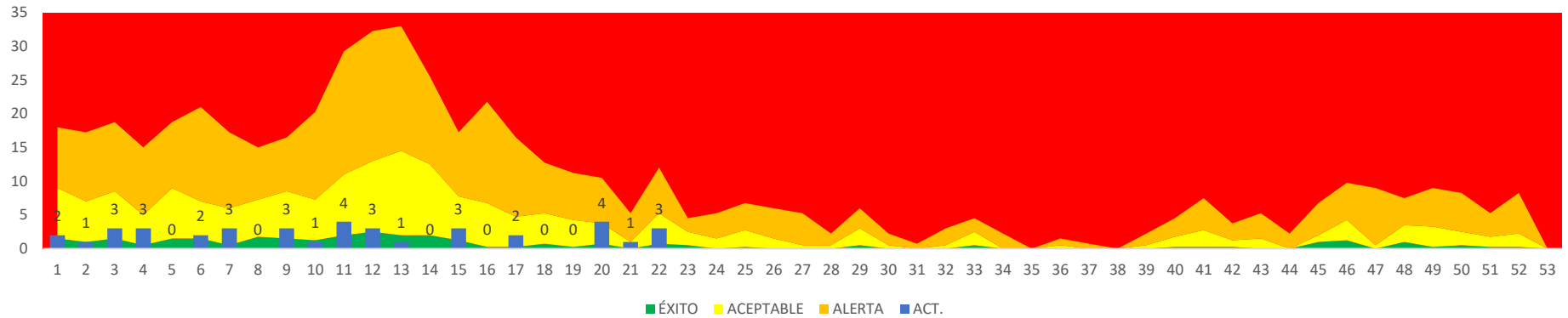




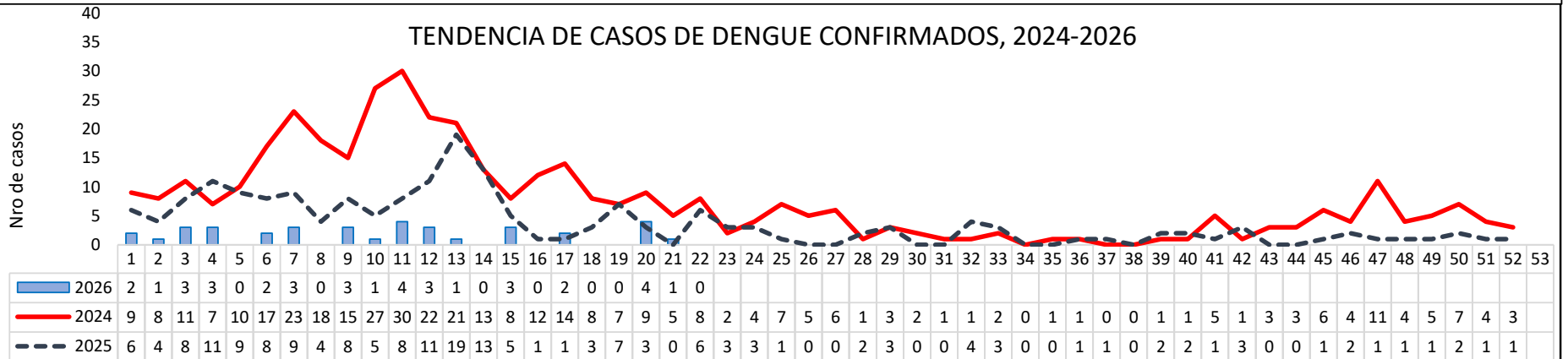
LOCALIDAD DEL DISTRITO RÍO NEGRO

MICRO RED	EESS	ESC	SECTORES	INDICE AEDICO	CASOS POSITIVOS	2026																					
						1	2	3	4	5	6	7	8	9	10	11	12	13	14	15	16	17	18	19	20	21	22
RIO NEGRO	RIO NEGRO	II	PORTILLO BAJO	0.00	2		2																				
		II	EL PORVENIR	0.00	1	1																					
		II	RIO NEGRO "SECTOR A"	0.00	1	1																					
		II	RIO NEGRO "SECTOR B"	3.40	3							1										2					
		II	MANANTIAL	8.3	0																						
		II	LA PAZ	0.00	0																						
		II	BETHEL	0.00	1																	1					
		II	VILLA SOL	0.00	0																						
		II	VILLA CRISTIANA	0.00	0																						
		II	SAN ISIDRO	3.80	1				1																		
		II	VILLA PACIFICO	0.00	2								1			1											
		II	PLAYA ESCONDIDA	0.00	0																						
		II	VILLA BAMBÚ	0.00	0																						
		II	VILLA VIRGINIA	0.00	11																		11				
		II	NUEVA ESPERANZA	2.40	3																			2		1	
	II	RIO BERTA Y RIO ALBERTA	0.00	0																							
	II	PORTILLO ALTO	0.00	1																1							
	1			17	1.10	0																					
	UNION CAPIRI	II	UNION CAPIRI	0.00	2															1					1		
		II	CC.NN YAVIRIRONI	0.00	1																				1		
		II	CC.NN BAJO CAPIRI	0.00	0																						
		II	LA CAMPIÑA	0.00	1																	1					
		1			4	0.00	0																				
		VILLA CAPIRI	II	VILLA CAPIRI	0.00	0																					
		1			1	0.00	0																				
		SAN JUAN CHENI	II	PAMPA 21	0.00	0																					
		1			1	0	0																				
		PUENTE IPOKI	II	IPOKI	0.00	0																					
					SOMONTONARI	0.00	0																				
1				1	0	0																					
P.S SANIBENI		II	SANIBENI	0.00	1																			1			
		II	BARRIOS ALTOS	0.00	0																						
	II	CACHINGARI	0.00	0																							
1			3	0.00	0																						
PARATUSHALI			TIMARINI	0.00	0																						
MARANKIARI	II	MARANKIARI	0.00	0																							
	II	SHANKI	0.00	0																							
VILLA CAPIRI	II	VILLA CAPIRI	0.00	2									2														
9	II		29	0.00	0																						
TOTAL				0.40	33	2	2	0	1	0	0	2	2	0	1	0	0	1	1	0	0	3	12	0	3	1	2

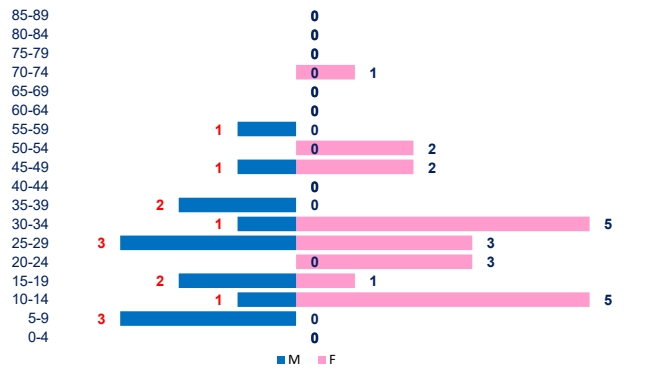
CANAL ENDEMICICO



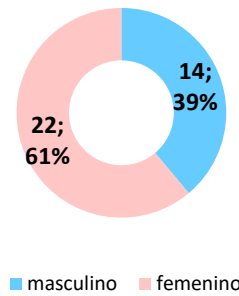
TENDENCIA DE CASOS DE DENGUE CONFIRMADOS, 2024-2026



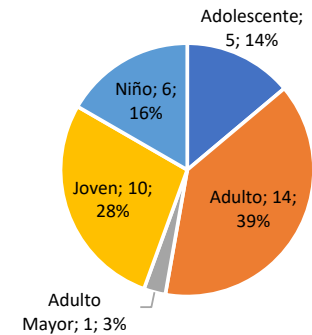
DISTRIBUCION DE CASOS DE DENGUE POR GRUPO DE EDAD Y SEXO 2026



% Casos de Dengue por Sexo



Casos de Dengue por Etapas de Vida

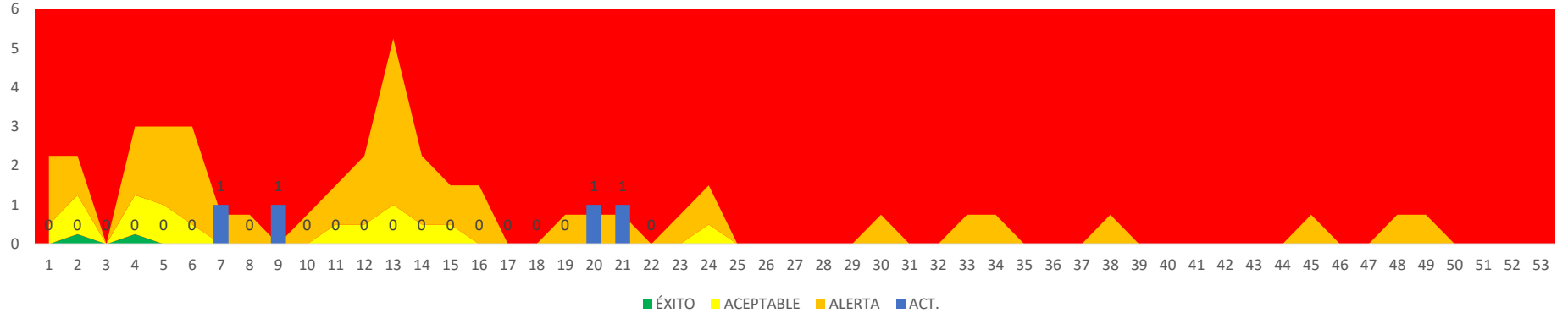


LOCALIDAD DEL DISTRITO SATIPO

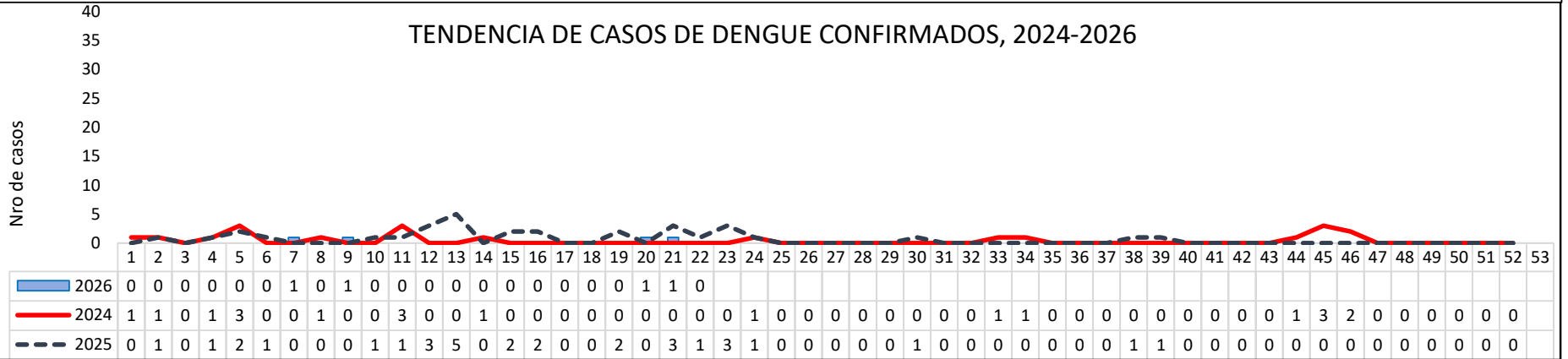
MICRO RED	EESS	ESC	SECTORES	INDICE AEDICO	CASOS POSITIVOS	2026																					
						1	2	3	4	5	6	7	8	9	10	11	12	13	14	15	16	17	18	19	20	21	22
SATIPO	MANUEL ANGEL HIGA ARAKAKI	II	VILLA LUZ	0.00	3													2					1				
		II	CONCORDIA	4.50	1						1										1						
		II	PROGRESO	0.00	2		1						1														
		II	JORGE CHAVEZ	1.80	3	1		1					1														
		II	JOSE OLAYA	0.00	4						1					2								1			
		II	SUR	3.20	0																						
		II	CENTRO	0.00	3	1								1			1										
		II	NORTE	0.00	3				1							1						1					
		II	SANTA LEONOR	0.00	7				2			2					1			1						1	
		II	COLMENA - PALMAS	4.20	1				1																		
		II	LOS FRUTALES - LOMAS	0.00	1													1									
		II	EL MILAGRO	3.40	1														1						1		
		II	ATAHUALPA-SAN FRANCISCO	0.00	0																						
		II	TZANCUVATZIARI	0.00	2				1							1											
II	SAN FRANCISCO	0.00	2								1				1												
1	1		15	1.40	33	2	1	3	3	0	2	3	0	3	1	4	3	1	0	3	0	2	0	0	3	1	0

DISTRIBUCION DE CASOS DE DENGUE DEL DISTRITO DE COVIRIALI, A LA S.E. 22 - 2026

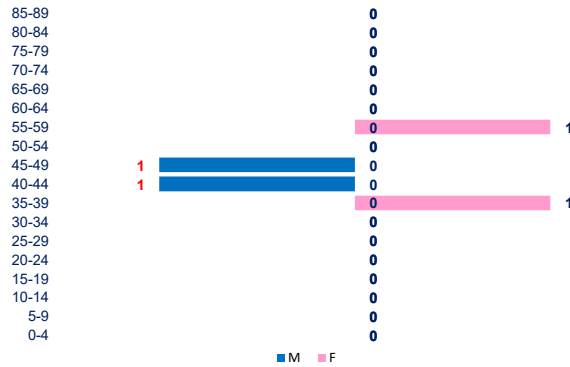
CANAL ENDEMICO



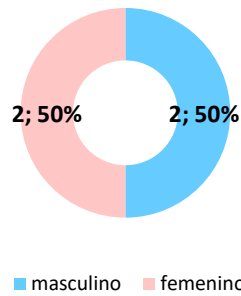
TENDENCIA DE CASOS DE DENGUE CONFIRMADOS, 2024-2026



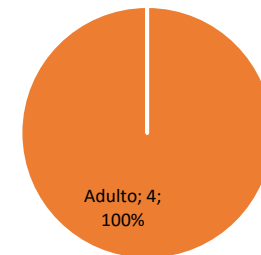
DISTRIBUCION DE CASOS DE DENGUE POR GRUPO DE EDAD Y SEXO 2026



% Casos de Dengue por Sexo



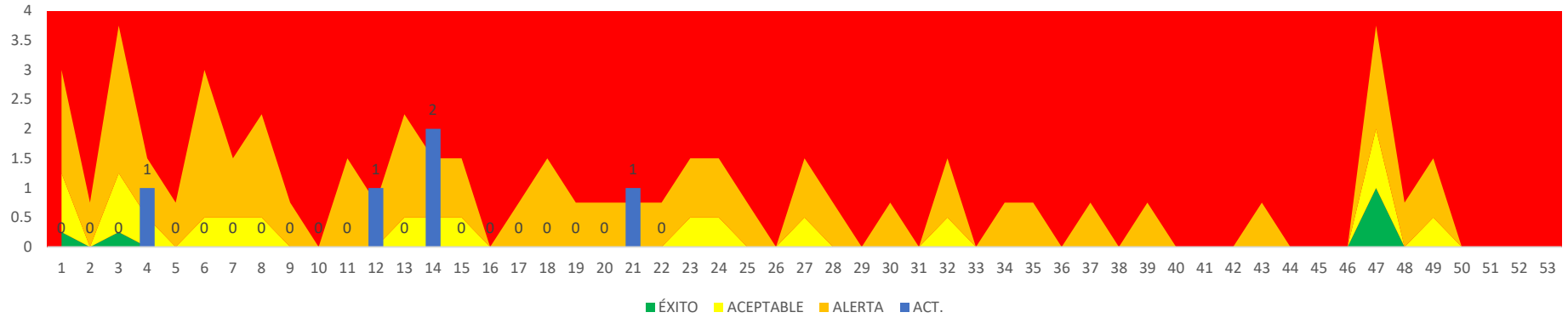
Casos de Dengue por Etapas de Vida



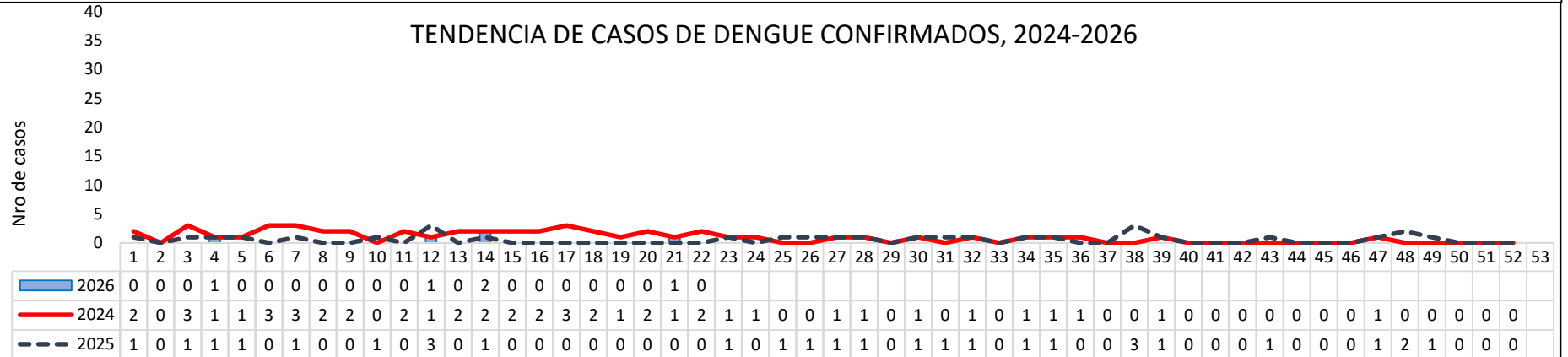
LOCALIDAD DEL DISTRITO COVIRIALI

MICRO RED	EESS	ESC	SECTORES	INDICE AEDICO	CASOS POSITIVOS	2026																					
						1	2	3	4	5	6	7	8	9	10	11	12	13	14	15	16	17	18	19	20	21	22
COVIRIALI	COVIRIALI	II	COVIRIALI	0.0	0																						
		II	RICARDO PALMA	0.0	1									1													
		II	BELLAVISTA	1.5	0																						
	1		3	0.4	0																						
	SAN PEDRO	II	SAN PEDRO	0.0	3							1													1	1	
		II	RIO BLANCO	0.0	0																						
		II	LA FLORIDA	0.0	0																						
	1		3	0.0	0																						
	SANTA MARIA	II	SANTA MARIA	0.0	0																						
		II	VILLA SOL	0.0	0																						
	1		2	0.0	0																						
	BUENOS AIRES	I	BUENOS AIRES	0.0	0																						
		I	MARISCAL CASTILLA	0.0	0																						
	1		2	0.0	0																						
	SAN ANDRES	I	SAN ANDRES	0.0	0																						
	1		1	0.0	0																						
PALMAPAMPA	I	PALMAPAMPA	0.0	0																							
1		1	0.0	0																							
TOTAL				0.2	4	0	0	0	0	0	0	1	0	1	0	0	0	0	0	0	0	0	0	0	0		

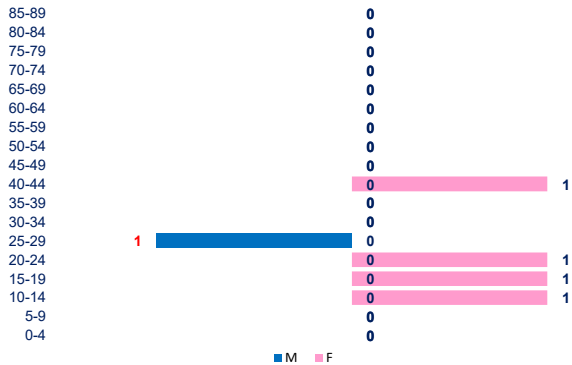
CANAL ENDEMICO



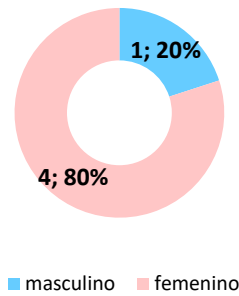
TENDENCIA DE CASOS DE DENGUE CONFIRMADOS, 2024-2026



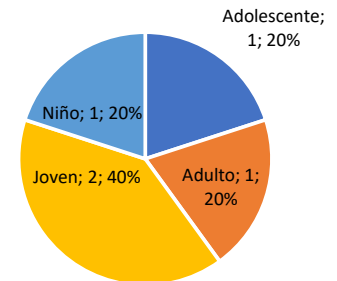
DISTRIBUCION DE CASOS DE DENGUE POR GRUPO DE EDAD Y SEXO 2026



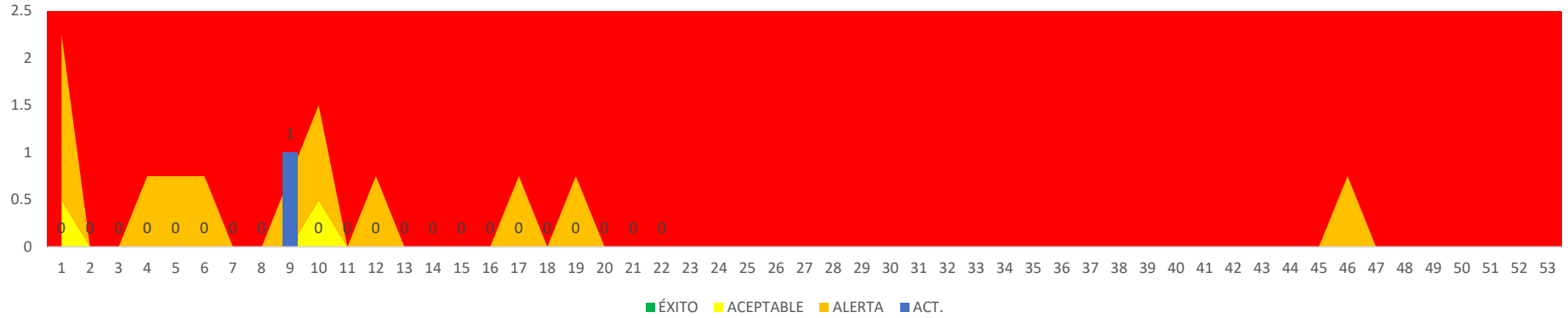
% Casos de Dengue por Sexo



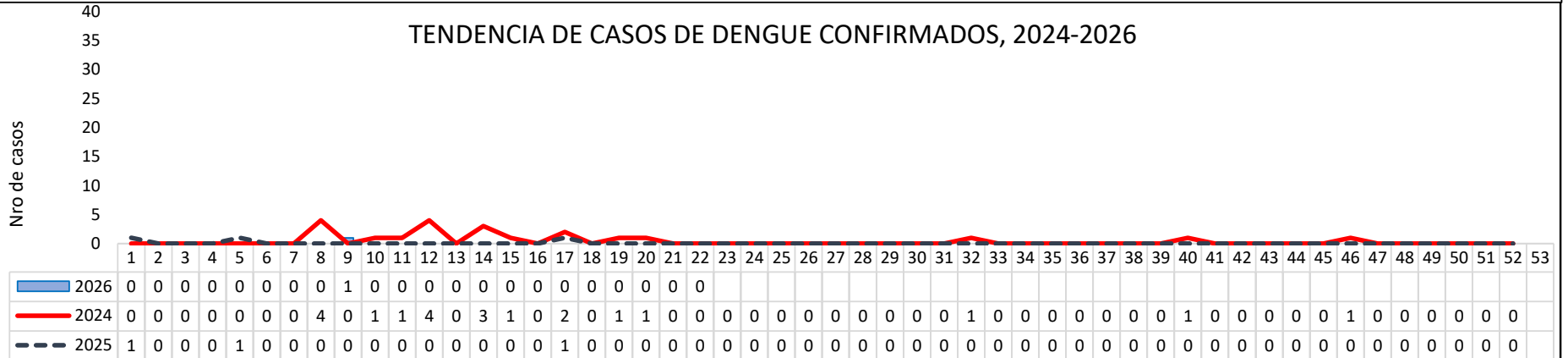
Casos de Dengue por Etapas de Vida



CANAL ENDEMICO



TENDENCIA DE CASOS DE DENGUE CONFIRMADOS, 2024-2026

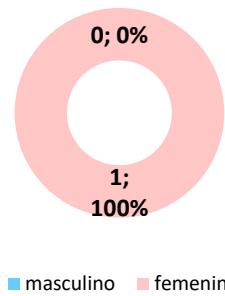


DISTRIBUCION DE CASOS DE DENGUE POR GRUPO DE EDAD Y SEXO 2026

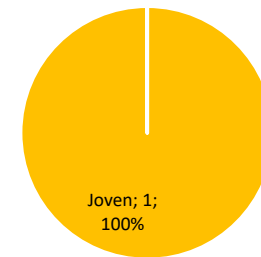
85-89	0
80-84	0
75-79	0
70-74	0
65-69	0
60-64	0
55-59	0
50-54	0
45-49	0
40-44	0
35-39	0
30-34	0
25-29	1
20-24	0
15-19	0
10-14	0
5-9	0
0-4	0

■ M ■ F

% Casos de Dengue por Sexo



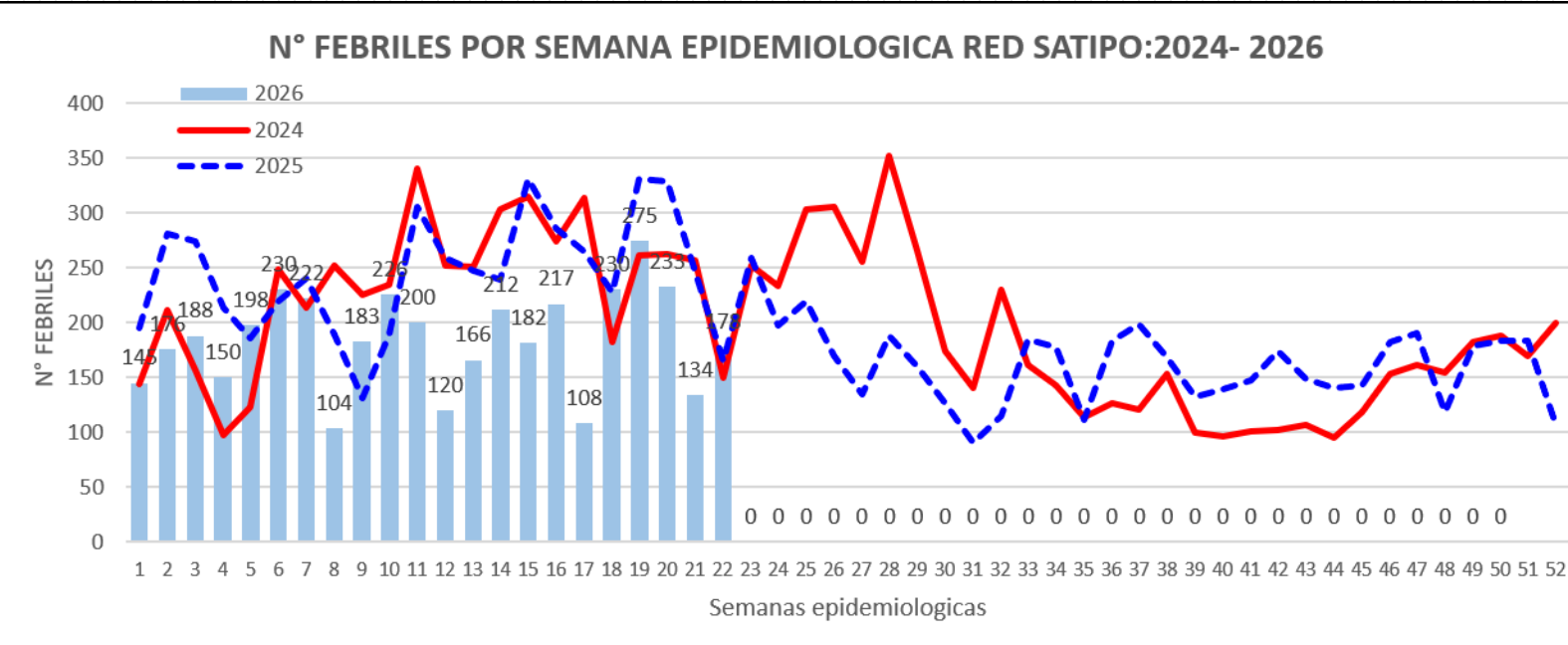
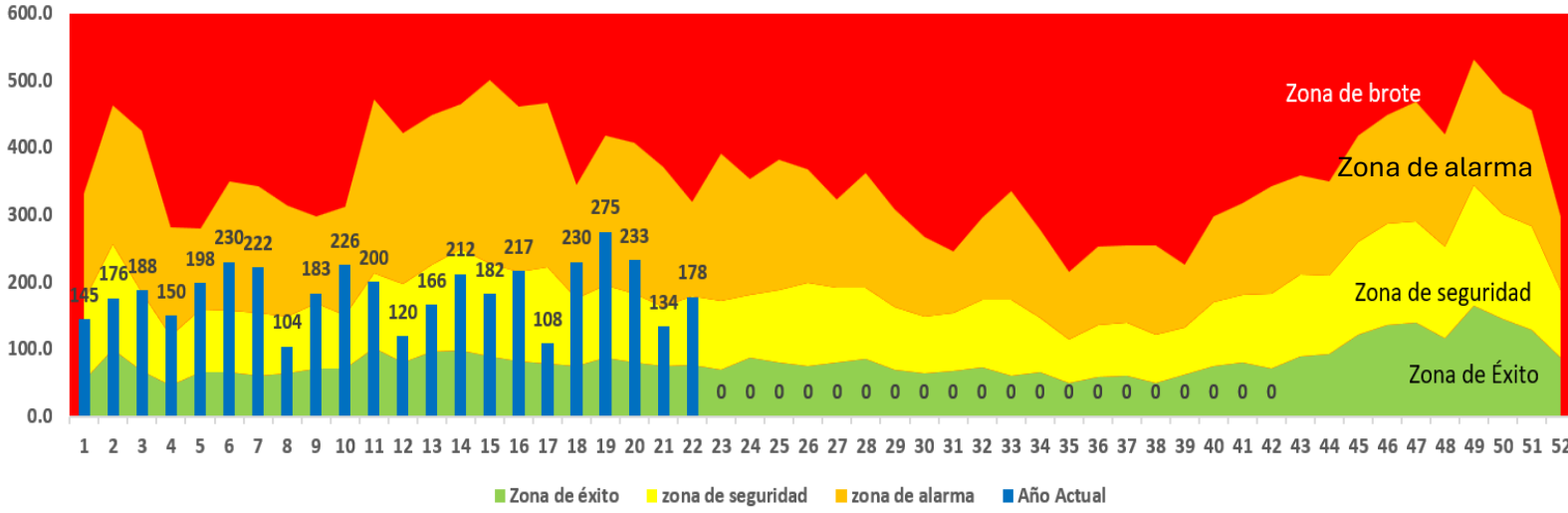
Casos de Dengue por Etapas de Vida



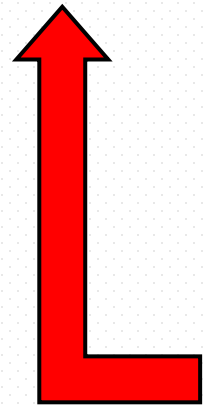


VIGILANCIA DE FEBRILES

CANAL ENDÉMICO DE FEBRILES, RED SATIPO - 2026



Los EESS. Sombreados en rojo, realizara la toma muestra al 10% de los febriles, por un incremento inusual presentado.



ESTABLECIMIENTO	2026		10% DE MUESTRA A ENVIAR
	21	22	
HOSP. MANUEL HIGA ARAKAKI - SATIPO	13	14	
C.S. MAZAMARI	26	26	
C.S. TZIRIARI	2	3	
P.S. SAN FRANCISCO DE CUBARO	0	5	1
P.S. BELEN	2	12	2
P.S. BUENOS AIRES - TZIRIARI	0	1	
P.S. CAPIRUSHARI	1	5	1
P.S. COMUNIDAD NATIVA DE PANGA	2	0	
P.S. GLORIABAMBA	0	1	
P.S. HERMOSA PAMPA	1	1	
P.S. LLAYLLA	0	1	
P.S. PUEBLO LIBRE DE PAURIALI	1	1	
P.S. SAN CRISTOBAL	2	0	
P.S. TEORIA	0	0	
P.S. VILLA PROGRESO	0	2	1
POSTA MEDICA PNP MAZAMARI	2	2	
C.S. POYENI	0	15	2
C.S. PUERTO OCOPA	13	10	
C.S. RIO NEGRO	9	5	
HOSP. I RIO NEGRO - SATIPO - ESSALUD	25	0	
P.S. ALTO PAURELI	2	1	
P.S. ALTO PITOCUNA	0	3	1
P.S. ALTO VILLA VICTORIA	0	0	
P.S. AOTI	0	3	1
P.S. BAJO CAPIRO	0	1	
P.S. BELLA ESPERANZA	0	0	
P.S. CANAAN DEL NORTE	0	0	
P.S. CHONTAKIARI	0	4	1
P.S. COMUNIDAD NATIVA SHANQUI	0	3	1
P.S. COVIRIALI	3	2	
P.S. CUSHIVIANI	0	0	
P.S. HUAHUARI	0	1	
P.S. HUANTASHIRI	1	4	1
P.S. MIGUEL GRAU	0	0	
P.S. PARATUSHALI	0	2	1
P.S. PITOCUNA	2	0	
P.S. PUENTE IPOKI	0	3	1
P.S. RIO CHARI ALTO	0	3	1
P.S. RIO VENADO	0	1	
P.S. SAN ANDRES		1	
P.S. SAN JUAN DE CHENI	2	2	
P.S. SAN PEDRO	2		
P.S. SANIBENI	0	3	1
P.S. SANTA MARIA	2		
P.S. SANTO DOMINGO DE MARANKIARI	0	0	
P.S. SHABASHIPANGO	2	0	
P.S. UNION CAPIRI	0	5	1
P.S. UNION CUVIRIARI	0	4	1
P.S. VILLA CAPIRI	1	2	
C.S. VALLE ESMERALDA	8	10	1
P.S. BOCA MANTARO		9	1
P.S. FLORIDA	10	2	
P.S. SAN CARLOS ALTO ENE		2	1
P.S. YAVIRO		3	1
TOTAL	134	178	22

Fuente: NotiWeb-CDC Aplicativos

Elaborado por Lic. Enf. Yudi Rojas Montañez y revisado por Obst. Mayumi Mabel Ponce Laureano



PERÚ

Ministerio de Salud

UNIDAD DE
EPIDEMIOLOGÍA
RED SATIPO

Región Junín

Red de Salud Satipo

INDICADORES DE SALA SITUACIONAL INTEGRADA DE DENGUE

Fecha 9 de junio 2026



RED DE SALUD
SATIPO



DIRECCIONES EJECUTIVAS RED DE SALUD



CARGO	PROFESIÓN	NOMBRES Y APELLIDOS
DIRECTOR EJECUTIVO DE LA RED DE SALUD SATIPO	OSTETRA ESPECIALISTA	RUTH CALDERON HUAMAN
JEFE DE OFICINA DE SALUD PUBLICA	OBSTETRA	PAMELA ZAMBRANO ROJAS

CARGO	PROFESIÓN	NOMBRES Y APELLIDOS
EQUIPO TÉCNICO		
RESPONSABLE DE SALUD AMBIENTAL E INOCUIDAD ALIMENTARIA	INGENIERO	POLVAN HENRRY VARGAS ORELLANA
RESPONSABLE DE ENTOMOLOGÍA DEL LABORATORIO	BIÓLOGO	ANA CECILIA DE LA CRUZ AL
RESPONSABLE DE METAXÉNICAS Y ZONOSIS	BIÓLOGO	ROBERT J. QUISPE FUENTES
RESPONSABLE VIGILANCIA Y CONTROL DE VECTORES	BIÓLOGO	CARLOS SOUZA ALVARADO
RESPONSABLE DE VIGILANCIA EPIDEMIOLÓGICA DE METAXÉNICAS	OBSTETRA	MABEL PONCE LAUREANO
RESPONSABLE DE PROMOCION DE LA SALUD METAXÉNICAS	OBSTETRA	CARMEN YALLI CANTO
RESPONSABLE DE SISMED	QUÍMICO FARMACEUTICO	ALFREDO CHUQUILLANQUI ERQUINIO
RESPONSABLE COMUNICACIONES METAXÉNICAS	COMUNICADOR	JHOSELIN CELESTE PEREZ ORE
OFICINA DE PLANEAMIENTO ESTRATÉGICO, PRESUPUESTO Y MODERNIZACIÓN	CONTADOR	LUZ YULY BALDEON MONTES
PROCESADOR DE DATOS - METAXÉNICAS	TEC.ADM	WILMER CHRISTIAN SANTA CRUZ NUÑEZ



LOGROS, LIMITACIONES Y OPORTUNIDADES DE MEJORA POR COMPONENTES

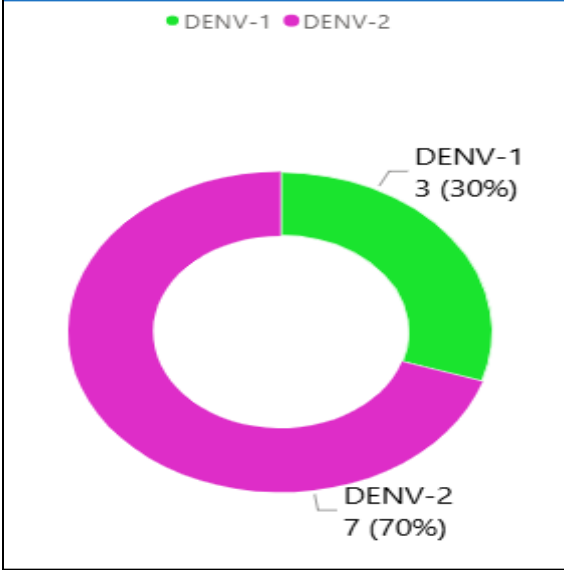


COMPONENTES	LOGROS	LIMITACIONES	OPORTUNIDADES DE MEJORA
EPIDEMIOLOGIA	Vigilancia oportuna de casos e intervencion integral inmediata mediante activacion del equipo de respuesta rapida permitiendo el control y seguimiento de eventos.	Rotación continua del personal responsable de Epidemiología, lo que dificulta la continuidad de las actividades de vigilancia epidemiológica, el seguimiento oportuno de los casos y la conservación de la experiencia técnica acumulada.	Fortalecer las competencias técnicas del personal a través de capacitaciones permanentes en vigilancia epidemiológica, análisis e interpretación de datos, investigación de brotes y manejo de sistemas de información, contribuyendo a mejorar la calidad y oportunidad de la respuesta a eventos.
VECTORES	Control de brote epidemico por dengue en los distritos alto y muy alto riesgo de la red de salud satipo	Problemática de las llantas (NFU) que no se puede solucionar en toda la provincia.	Demanda adicional para contatacion de personal por locacion de servicios durante todo el año quienes realizaran las actividades de vigilancia y de control larvario.
LABORATORIO	Procesamiento de 100% de muestras recepcionadas y resultados entregados en 24 horas,	Limitado recurso humano capacitado para el procesamiento de muestras.	Contratación de personal para cubrir la brecha de recurso humano en los laboratorios fortalecidos.
PROMSA	Mayor porcentaje de sesiones educativas y demostrativas en familias para la prevención de dengue. 88 IIEE implementan la estrategia de cole seguro	Poco recursos humanos calificados y factores climáticos.	Contratación de personal por locación. Monitoreo y seguimiento continuo de los indicadores de PROMSA. Mayor coordinacion con sus respectivos pares para evidenciar las acciones de prevención y control de Dengue.
COMUNICACIONES	Articulacion con diferentes institucines públicas para mejorar la difusion del dengue en los distritos priorizados de la Red de salud Satipo	Falta Recursos humanos en las Micro redes para coordinación de las actividades operativas y falta de materiales merchandising para actividades y campañas.	Contratación de recurso humano para difusion de las actividades de metaxenicis y zoonosis como Red satipo.
ESTRATEGIA SANITARIA	Fortalecimiento al personal de salud en capacidades de manejo clinico de dengue mediante replicas de las capacitaciones que se realizaron en abril con el MINSA.	Falta de presupuesto para la contratación de personal terceros para la sostenibilidad de la UF.	Monitoreo de la coordinación de la Red de salud Satipo para el cumplimiento de la replicas de la capacitación de manejo clinico de dengue.
SERVICIO DE SALUD	Atencion de la unidad febril 12 hrs.	Necesidad de contratacion de uviclin para las atenciones de casos de dengue	Contratación de uviclin para las atenciones de casos de dengue en la red de salud Satipo en los distritos priorizados.

DENGUE: CIRCULACIÓN DE SEROTIPOS EN LA RED DE SATIPO

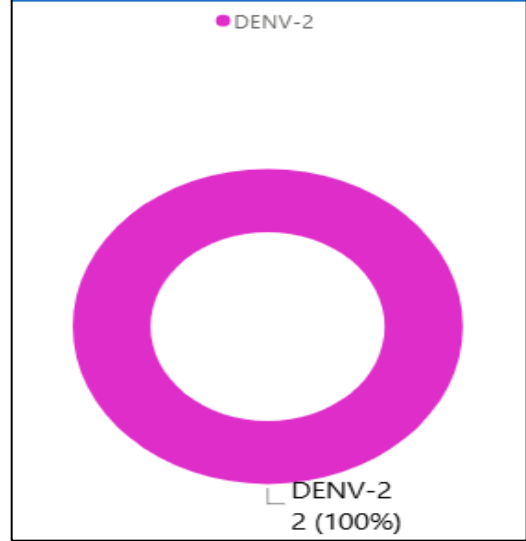
Hospital Manuel Angel Higa Arakaki

PROPORCIÓN DE SEROTIPOS CIRCULANTES



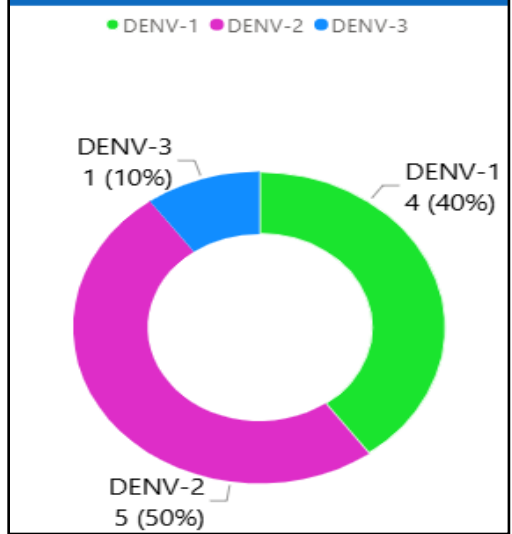
C.S. Río Negro

PROPORCIÓN DE SEROTIPOS CIRCULANTES



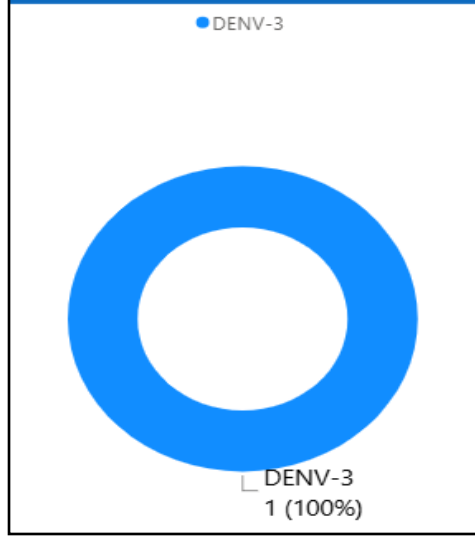
C.S. Mazamari

PROPORCIÓN DE SEROTIPOS CIRCULANTES



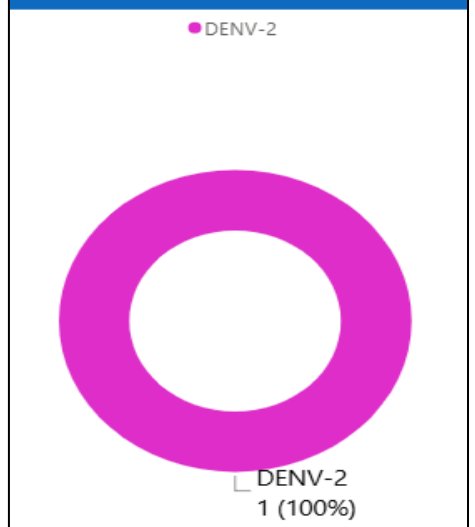
C.S. SAN VICENTE CANAN

PROPORCIÓN DE SEROTIPOS CIRCULANTES



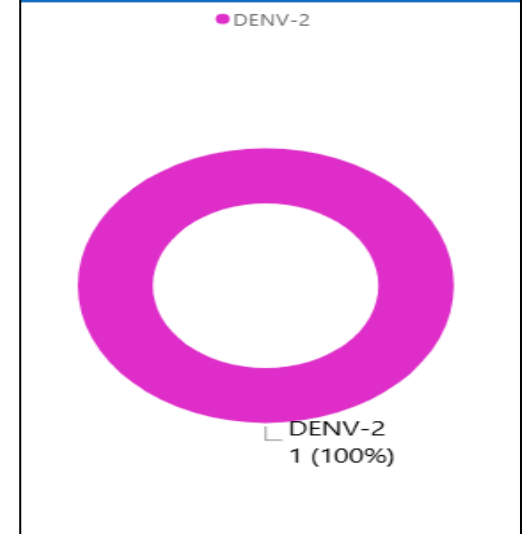
C.S VALLE ESMERALDA

PROPORCIÓN DE SEROTIPOS CIRCULANTES



C.S. COVIRIALI

PROPORCIÓN DE SEROTIPOS CIRCULANTES





INDICADORES ENFERMEDADES METAXENICAS

INDICADORES DE ESTRUCTURALES:

-N° de EESS por nivel de atención.

NIVEL DE ATENCION	I - 1	I - 2	I - 3	I - 4	II - 1
N° EESS	40	37	11	1	1

-N° de camas hospitalarias y camas UCI disponibles para atención de casos por dengue.

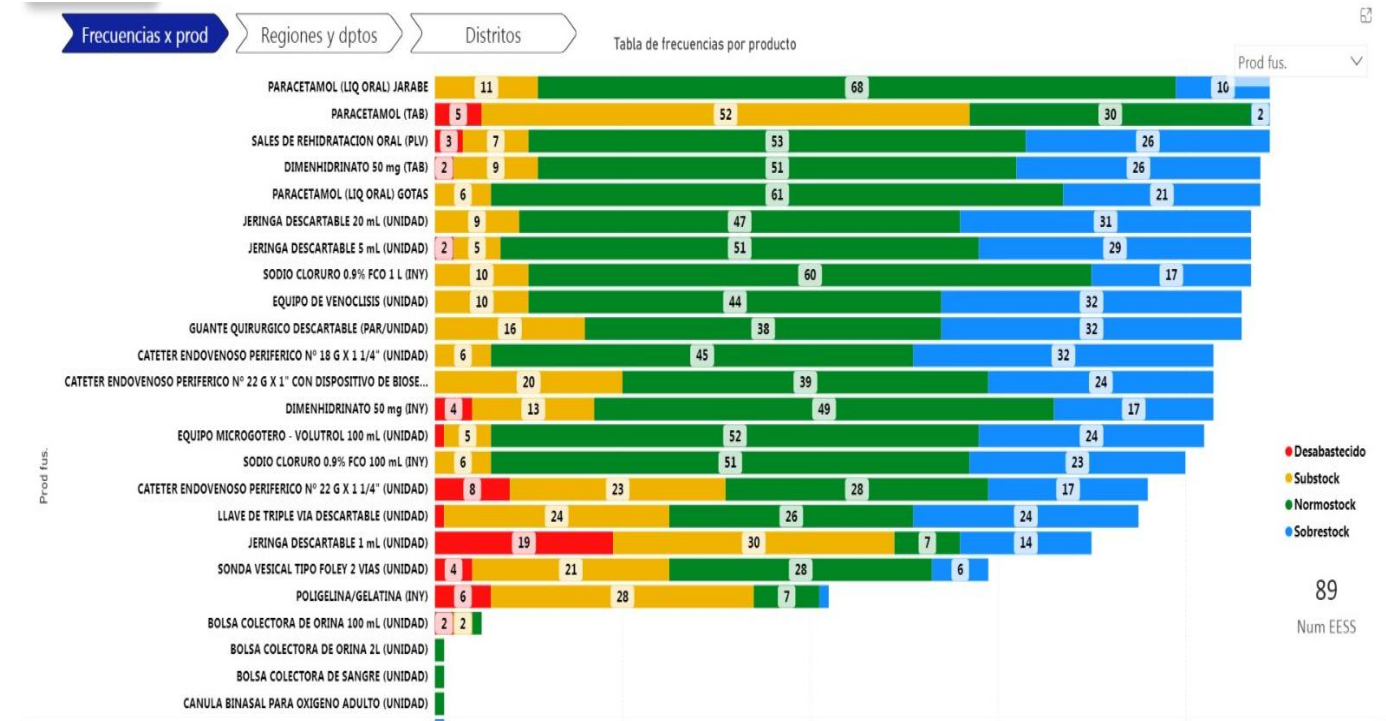
SE CUENTA CON **05 CAMAS** EN EL ÁREA DE MEDICINA INTERNA DISPONIBLES PARA LA HOSPITALIZACIÓN DE PACIENTES POR DENGUE

-N° de EESS que cuentan con UVICLIN o UF.

EESS	N° UF
Hospital de Apoyo Manuel Ángel Higa Arakaki	01

% de EESS con productos farmacéuticos, dispositivos médicos y productos sanitarios para los diferentes planes de atención del paciente con dengue según capacidad resolutive.

El 73 % de los EESS cuenta con productos farmacéuticos para la atención de pacientes con dengue.



% de EESS con personal de salud (Médicos, enfermeros y Tec Enf) con el 100% certificados por RRHH de haber recibido curso de manejo adecuado de la persona con dengue.

El 19,5 % de profesionales cuenta con curso de manejo adecuado de dengue.



INDICADORES ENFERMEDADES METAXENICAS

% de EESS que cuentan visualmente en las emergencias y tópicos de urgencia el Flujograma del Sistema de Referencia y Contra referencia.
El 100 % de los EESS cuenta con el Flujograma del Sistema de Referencia y Contra referencia.

% de ocupación de camas dengue en ultima semana.
El 40 % de camas en hospitalización fueron ocupadas por pacientes dengue.

% de UVICLIN adecuadamente implementada (Recursos físicos, RRHH, dispositivos e insumos médicos, coche de paro, etc.)
NO SE CUENTA CON UVICLIN

06 EESS priorizados para monitorizar la implementación y manejo de la herramienta de evaluación de la Adherencia al manejo de casos de Dengue **Según la Norma Técnica de Salud 211 MINSA/DGIESP – 2024**

Solo 06 EESS se priorizarán para el uso de la herramienta de evaluación de la Adherencia.
% de EESS que registran la herramienta de evaluación de la Adherencia al manejo de casos de Dengue según la Norma Técnica de Salud 211 MINSA/DGIESP – 2024.

EESS que registran la evaluación de la Adherencia	% de EESS que registran la evaluación de la Adherencia
Hospital "MAHA", C.S. Mazamari, C.S. Rio Negro, C.S. Puerto Ocopa, C.S. Coviriali, C.S. Valle Esmeralda	62.5 %



PERÚ

Ministerio de Salud

UNIDAD DE
EPIDEMIOLOGÍA
RED SATIPO

EVALUACIÓN DE LA ADHERENCIA AL MANEJO DE CASOS DE DENGUE SEGÚN LA NTS N°211-MINSA/DGIESP-2024



CASOS DE DENGUE SIN SIGNOS DE ALARMA:



Sin signos de alarma

Con signos de alarma y grave

Histórico (al 15/07/2024)

Fecha de Atención

01/01/2026

31/05/2026

Region

JUNIN

Provincia

SATIPO

Red de Salud

SATIPO

EESS

Todas

Evaluable

Todas

Fuente: DPCEM

Actualización: 01/06/2026 8:49:09

VALOR KPI

41,18 %

% Adherencia HC > 95%

N° de HC

14

Cantidad de HC > 95%

34

HC Evaluadas

86,72 %

Adherencia Global

95,29 %

% Filiacion

90,56 %

% Plan de trabajo

83,66 %

% Enfermedad Actual

87,75 %

% Tratamiento

82,35 %

% Examen Clinico

90,20 %

% Monitoreo

88,97 %

% Diagnostico

75,00 %

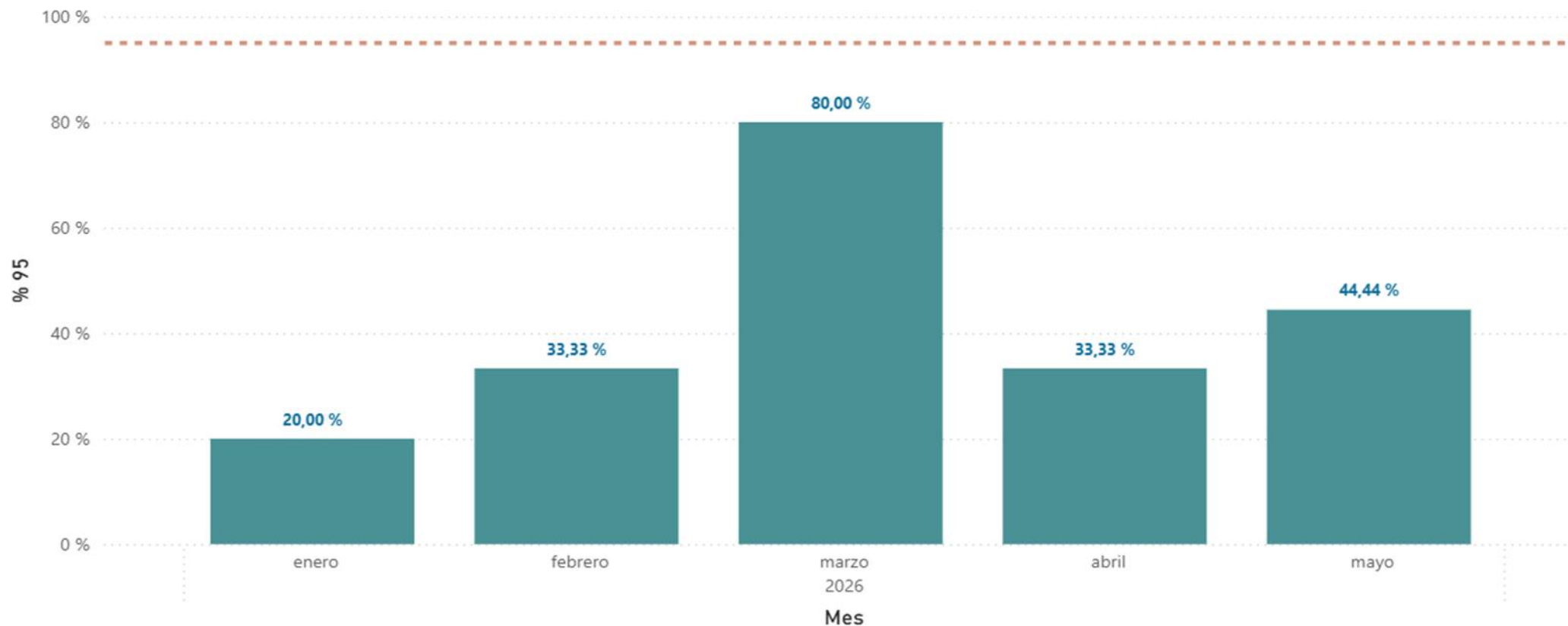
% Alta medica

Distribución en el tiempo

Detalle por HC

Detalle por Seccion

% HC > 95% POR MES





PERÚ

Ministerio de Salud

UNIDAD DE
EPIDEMIOLOGÍA
RED SATIPO

EVALUACIÓN DE LA ADHERENCIA AL MANEJO DE CASOS DE DENGUE SEGÚN LA NTS N°211-MINSA/DGIESP-2024



CASOS DE DENGUE CON SIGNOS DE ALARMA Y GRAVE



Sin signos de alarma

Con signos de alarma y grave

Histórico (al 15/07/2024)

Fecha de Atención

01/01/2026

31/05/2026

Región

JUNIN

Provincia

SATIPO

Red de Salud

SATIPO

EESS

Todas

Evaluador

Todas

Fuente: DPCEM

Actualización: 01/06/2026 8:49:09

VALOR KPI

50,00 %

% Adherencia HC>95%

N° de HC

6

Cantidad de HC>95%

12

Evaluaciones

87,46 %

Adherencia Global

96,88 %

% Filiación

95,83 %

% Plan de trabajo

88,06 %

%Antec. y Enferm. Act...

88,19 %

% Tratamiento

88,33 %

%Examen Clinico

86,11 %

% Monitoreo

89,58 %

% Diagnostico

66,67 %

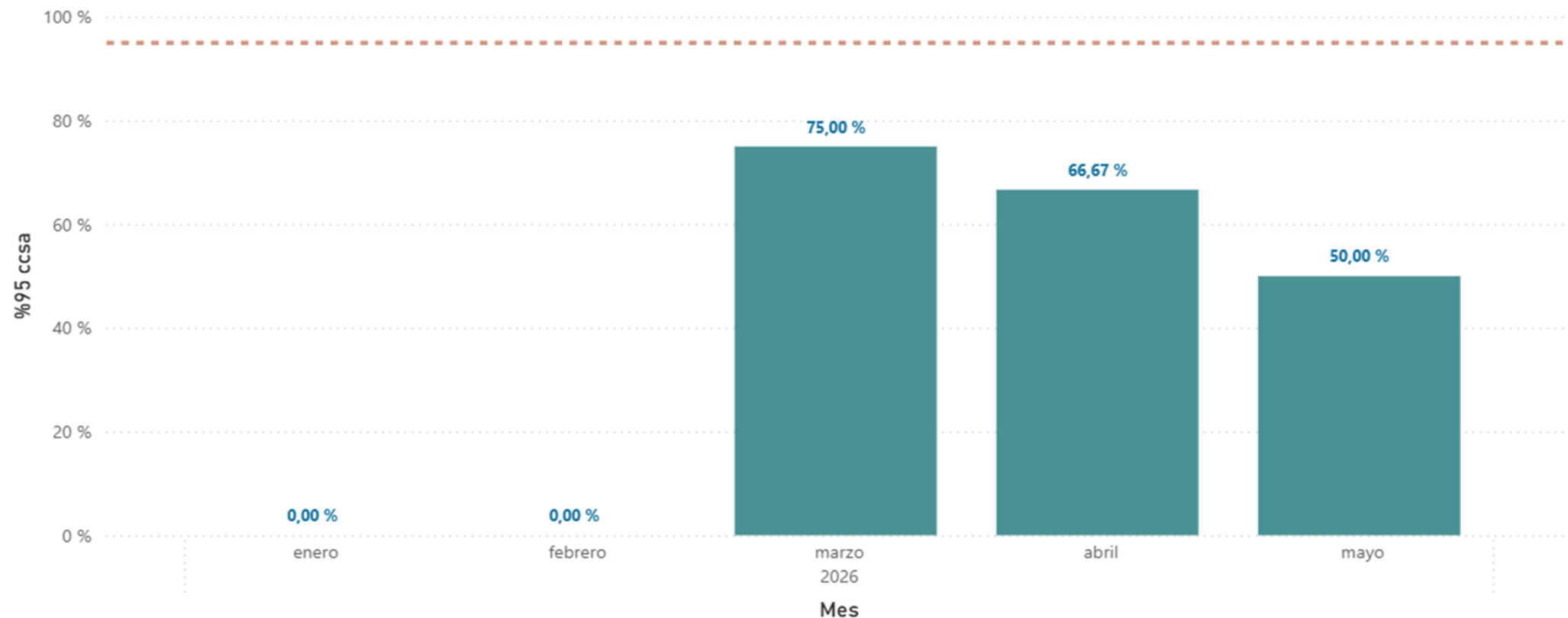
% Alta Medica

Distribución en el tiempo

Detalle por HC

Detalle por Seccion

%95 ccsa y Cant. EESS Eval por Año y Mes



INDICADORES DE CONTROL VECTORIAL

% de EESS que tiene un índice aéxico >2% en las últimas 4 Semanas (mayo 2026)

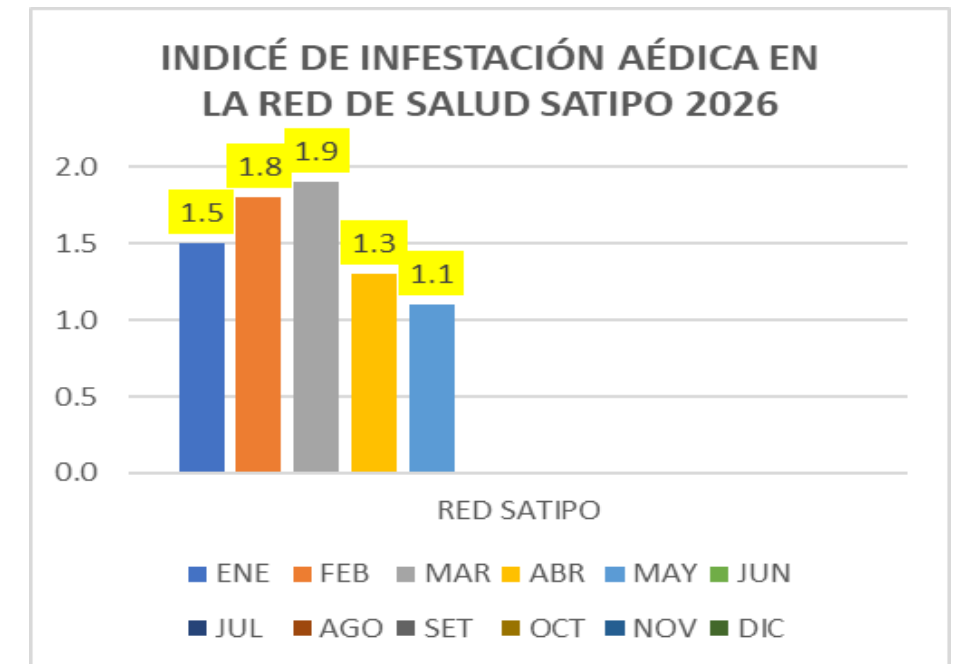
RED	DISTRITOS	Total de EESS	N° EESS índice aéxico >2% abril 2026	% EESS índice aéxico >2% enero 2026
SATIPO	SATIPO, RIO NEGRO, COVIRIALI, PAMPA HERMOSA, MAZAMARI, LLAYLLA, RÍO TAMBO, VIZCAYA DEL ENE.	36	5	13.8%

INDICÉ DE INFESTACIÓN AÉDICA EN LA RED DE SALUD SATIPO 2026

DISTRITOS	ENE	FEB	MAR	ABR	MAY
SATIPO	3.0	1.6	1.9	1.1	1.4
RIO NEGRO	1.0	1.6	1.0	0.5	0.4
COVIRIALI	0.6	0.0	1.7	0.2	0.2
PAMPA HERMOSA	0.0	0.0	0.0	0.0	0.0
MAZAMARI	1.1	2.9	2.9	2.1	1.7
LLAYLLA	0.2	0.0	0.0	0.0	0.0
RIO TAMBO	0.2	0.0	0.0	0.0	0.0
VIZCATAN DEL ENE - RIO TAMBO	4.1	3.7	3.3	3.3	2.9
RED SALUD SATIPO	1.5	1.8	1.9	1.3	1.1

INDICADORES DE PROCESO: Vigilancia Entomológica % de EESS que realizan vigilancia entomológica

RED	DISTRITO	Total de EESS programada para vigilancia	Total de EESS que realizan vigilancia entomológica	% EESS que relizan vigilancis entomologica
SATIPO	SATIPO, RIO NEGRO, COVIRIALI, PAMPA HERMOSA, MAZAMARI, LLAYLLA, RIO TAMBO, PANGO Y VIZCATAN DEL ENE	36	34	94.4%



% de EESS que utilizan Dengue APP

RED	DISTRITO	Total de EESS programada para vigilancia	N° EESS que usan DENGUE APP	% EESS que usan DENGUE APP
SATIPO	SATIPO, RIO NEGRO, COVIRIALI, PAMPA HERMOSA, MAZAMARI, LLAYLLA, RIO TAMBO, PANGO Y VIZCATAN DEL ENE	36	26	72.2%

% de EESS que usan sosteniblemente durante las últimas 4 semanas el Dengue APP.

RED	DISTRITO	Total de EESS	N° EESS usan sosteniblemente DENGUE APP - ENERO 2025	% EESS que usan sosteniblemente DENGUE APP - ENERO 2025
SATIPO	SATIPO, RIO NEGRO, COVIRIALI, PAMPA HERMOSA, MAZAMARI, LLAYLLA, RIO TAMBO, PANGO Y VIZCATAN DEL ENE	36	26	72.2%

ESTRATIFICACIÓN DE RIESGO ENTOMOLOGICO DE *Aedes aegypti* - MAYO 2026



Según la estratificación de riesgo para transmisión de dengue tenemos:

➤ **Alto riesgo:**
Vizcatan del Ene: 2.9 %

➤ **Mediano riesgo:**
Satipo: 1.4%
Mazamari: 1.7 %

➤ **Bajo riesgo:**
Rio Negro: 0.4 %
Coviriali: 0.2%
Pampa Hermosa: 0.0 %
Llaylla: 0.0%
Rio Tambo: 0.0 %

RIESGO ENTOMOLOGICO	
	ALTO RIESGO
	MEDIANO RIESGO
	BAJO RIESGO

RED SATIPO : I.A 1.1 %



U
C
A
Y
A
L

C
U
Z
C
O

EJECUTORIA	DISTRITOS
Red de Salud Satipo	SATIPO
	RIO NEGRO
	COVIRIALI
	PAMPA HERMOSA
	MAZAMARI
	LLAYLLA
	RIO TAMBO
	VIZCATAN DEL ENE
1	8



INDICADORES DE LABORATORIO



CONSOLIDADO PRODUCCIÓN POR LABORATORIOS

LABORATORIO	NS1												MS TOTALES	
	ENERO	FEBRERO	MARZO	ABRIL	MAYO	JUNIO	JULIO	AGOSTO	SETIEMBRE	OCTUBRE	NOVIEMBRE	DICIEMBRE		
LABORATORIO INTERMEDIO	70	88	119	0	0	0	0	0	0	0	0	0	0	277
HOSPITAL "MAHA"	38	69	43	0	0	0	0	0	0	0	0	0	0	150
VALLE ESMERALDA	0	0	0	0	0	0	0	0	0	0	0	0	0	0
TOTAL RED	108	157	162	0	0	0	0	0	0	0	0	0	0	427

NS1

LABORATORIO	ENERO			FEBRERO			MARZO			ABRIL			MAYO		
	Neg	Posit	Ind	Neg	Posit	Ind	Neg	Posit	Ind	Neg	Posit	Ind	Neg	Posit	Ind
LABORATORIO INTERMEDIO	59	11	0	75	11	2	98	20	1	58	10	0	53	14	1
HOSPITAL "MAHA"	34	3	1	60	5	4	38	5	0	64	5	1	58	16	1
VALLE ESMERALDA	0	0	0	0	0	0	0	0	0	0	0	0	0	0	0
TOTAL RED	93	14	1	135	16	6	136	25	1	122	15	1	111	30	2

IMG

LABORATORIO	ENERO			FEBRERO			MARZO			ABRIL			MAYO		
	Neg	Posit	Ind	Neg	Posit	Ind	Neg	Posit	Ind	Neg	Posit	Ind	Neg	Posit	Ind
LABORATORIO INTERMEDIO	14	3	0	20	5	0	19	2	0	16	0	1	15	4	2
HOSPITAL "MAHA"	5	0	0	0	0	0	10	1	0	10	1	1	9	0	0
VALLE ESMERALDA	0	0	0	0	0	0	0	0	0	0	0	0	0	0	0
TOTAL RED	19	3	0	20	5	0	29	3	0	26	1	2	24	4	2

INDICADORES DE PROMSA



CONFORMACIÓN DE COMITÉS DE VIGILANCIA COMUNITARIA CONFORMADOS Y ACTIVOS

PROVINCIA	MICRORED	COMITÉ DE VIGILANCIA		
		META ANUAL	AVANCE	%AVANCE
SATIPO	HOSPITAL	01	0	0%
SATIPO	COVIRIALI	06	05	83%
SATIPO	MAZAMARI	09	09	100%
SATIPO	RIO NEGRO	10	01	10%
SATIPO	PUERTO OCOPA	09	05	56%
SATIPO	VALLE ESMERALDA	05	03	60%
	TOTAL	40	18	45%

IIEE – DOCENTES CAPACITADOS

PROVINCIA	MICRORED	DOCENTES CAPACITADOS		
		META ANUAL	AVANCE	%AVANCE
SATIPO	HOSPITAL	80	40	50%
SATIPO	COVIRIALI	88	44	50%
SATIPO	MAZAMARI	188	67	35.6%
SATIPO	RIO NEGRO	305	36	11.8%
SATIPO	PUERTO OCOPA	184	67	36.4%
SATIPO	VALLE ESMERALDA	127	00	0%
	TOTAL	972	254	26.1%



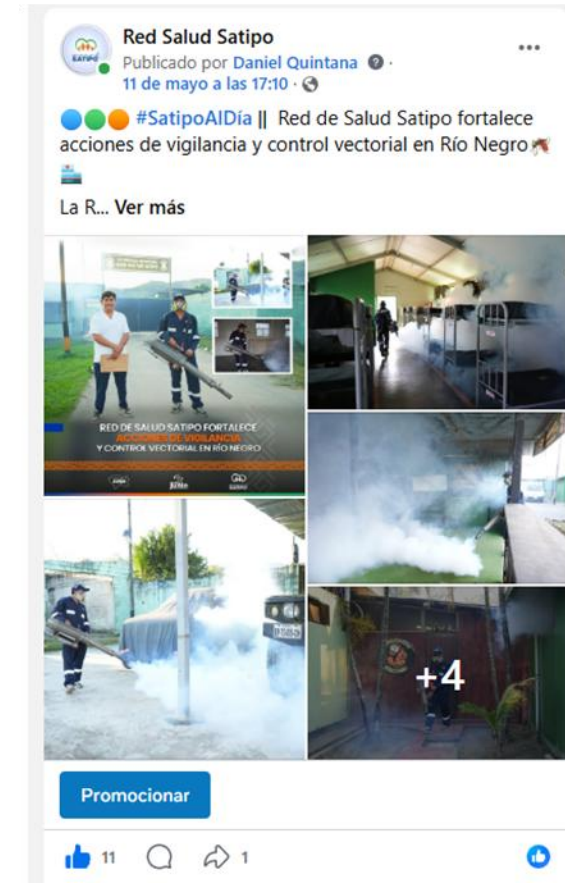
PROMO APP

PROVINCIA	MICRORED	AGENTES COMUNITARIOS		
		META ANUAL	AVANCE	AVANCE
SATIPO	HOSPITAL	120	39	32.5%
SATIPO	COVIRIALI	450	0	0%
SATIPO	MAZAMARI	900	242	26.8%
SATIPO	RIO NEGRO	630	26	4.1%
SATIPO	PUERTO OCOPA	280	13	4.6%
SATIPO	VALLE ESMERALDA	600	0	0%
	TOTAL	2980	320	10.7%

MUNICIPIOS PRIORIZADOS	MUNICIPIOS CAPACITADOS, CON PP017 APERTURADOS Y ORDENANZA MUNICIPAL		
	CAPACITADO	CON PP017 APERTURADO	CUENTA CON OM
	SI/NO	SI/NO	SI/NO
HOSPITAL	NO	SI	SI
COVIRIALI	SI	SI	SI
MAZAMARI	SI	SI	SI
RIO NEGRO	SI	SI	NO
PUERTO OCOPA	NO	SI	NO
VALLE ESMERALDA	NO	SI	NO



INDICADORES COMUNICACIONES



Difusión de actividades en Micro Informativo

Difusión de medidas preventivas al ejercito

Cobertura y sensibilización en nebulización espacial

INDICADORES COMUNICACIONES

Red Salud Satipo
Publicado por RedDe Salud Satipo ·
15 de mayo a las 17:30 ·

#SatipoAIDía || MICRO INFORMATIVO SATIPO AL DÍA 31 - 2026

- ✓ Fortalecen capacidades del personal de salud para el diagnóstico oportuno del dengue en Satipo.
- ✓ La ... Ver más

Fortalecen capacidades del personal de salud para el diagnóstico oportuno del dengue en satipo

Promocionar

24 5

Red Salud Satipo
Publicado por RedDe Salud Satipo ·
13 de mayo a las 19:00 ·

#SatipoAIDía || FORTALECEN CAPACIDADES DEL PERSONAL DE SALUD PARA EL DIAGNÓSTICO OPORTUNO DEL DENGUE EN SATIPO

La Red de Salud Satipo, en un trabajo articulado ...
Ver más

RED DE SALUD SATIPO
FORTALECE CAPACIDADES DEL PERSONAL DE SALUD PARA EL DIAGNÓSTICO OPORTUNO DEL DENGUE

+6

Promocionar

15 1 2

Red Salud Satipo
Publicado por RedDe Salud Satipo ·
13 de mayo a las 17:30 ·

#SatipoAIDía || MICRO INFORMATIVO SATIPO AL DÍA 30 - 2026

- ✓ Especialistas del hospital Carrión inician evaluación para campaña de cirugía de catarata.
- ✓ Red de Salud Satipo fortalece acciones de vigilancia, control vectorial y educación sanitaria frente al dengue.

Ver menos

Red de Salud Satipo fortalece acciones de vigilancia, control vectorial y educación sanitaria frente al dengue

1:42 / 3:18

Promocionar

11 1

Cobertura y difusión de capacitación supervisión de actividades en la lucha contra el dengue



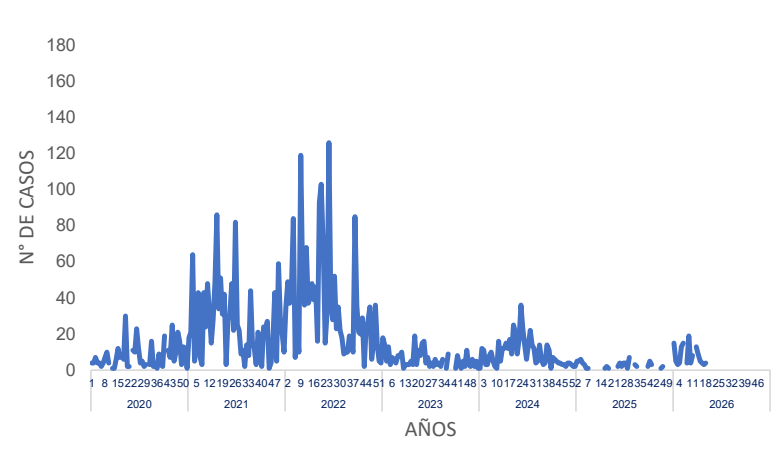
SALA SITUACIONAL DE MALARIA P. VIVAX



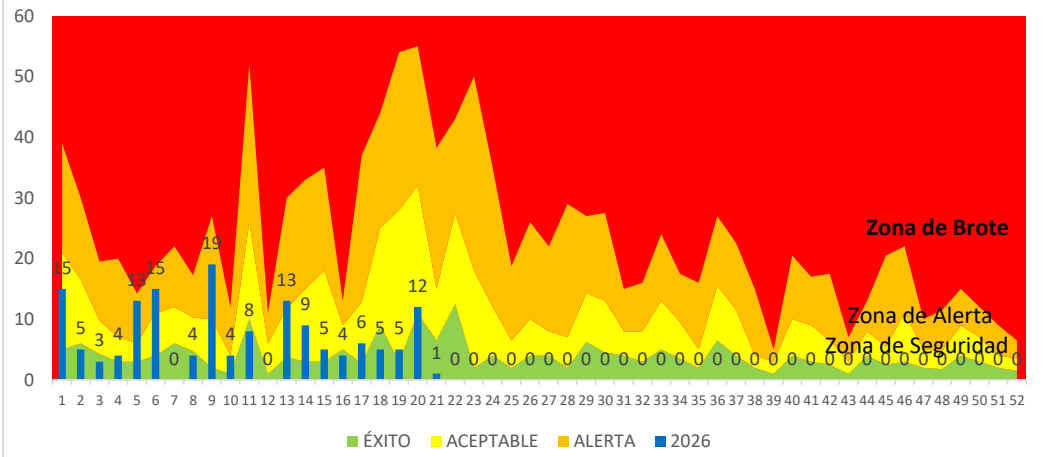
RED DE SALUD SATIPO 2026

DISTRIBUCION DE CASOS DE MALARIA P.VIVAX, RED SATIPO A LA S.E. 22 - 2026

COMPORTAMIENTO DE MALARIA P.VIVAX ULTIMOS 06 AÑOS RED SATIPO

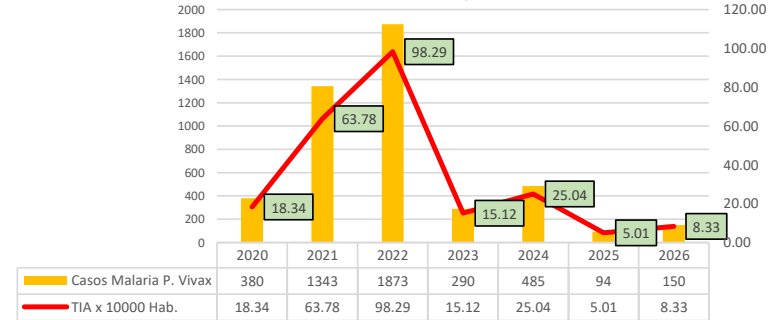


Canal endemico Malaria P.Vivax Red Satipo 2026

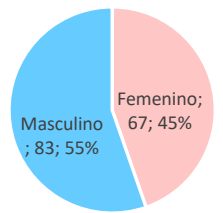


DISTRITO	NÚMERO DE CASOS DE MALARIA REPORTADOS EN LOS AÑOS 2022 - 2026					IPA	N° Casos Malaria P.Vivax por Semanas Epidemiologicas					casos en la S.E 22- 2026
	AÑOS						CORTE HASTA LA S.E22					
	2022	2023	2024	2025	2026		2022	2023	2024	2025	2026	
RIO TAMBO	1377	208	292	82	144	51.2	0	0	0	0	144	0
PANGO	408	22	28	11	5	9.6	408	22	28	11	5	0
VIZCATAN DEL ENE	80	55	154	1	1	0.0	0	0	0	0	1	0
MAZAMARI	3	1	4	0	0	0.0	3	1	4	0	0	0
RIO NEGRO	3	0	0	0	0	0.0	3	0	0	0	0	0
COVIRIALI	1	0	0	0	0	0.0	1	0	0	0	0	0
SATIPO	0	2	0	0	0	0.0	0	0	0	0	0	0
RED SATIPO	1872	288	478	94	150	8.3	415	23	32	11	150	0

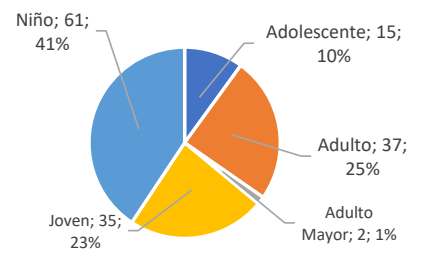
casos de Malaria P.Vivax vs I.P.A,2020-2026*



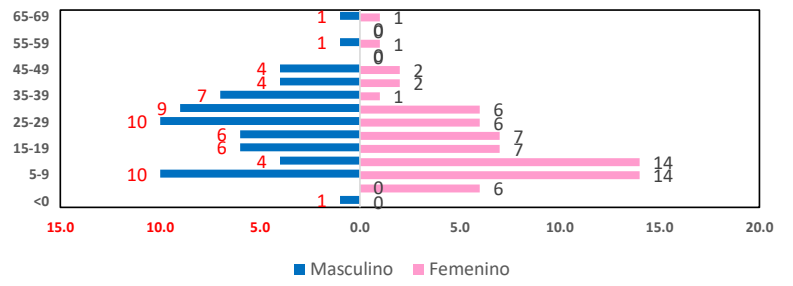
% casos de Malaria por sexo



Casos de malaria P. Vivax por etapas de vida



Distribucion de Casos de Malaria P.Vivax por Grupo de Edad y sexo, Red Satipo 2026

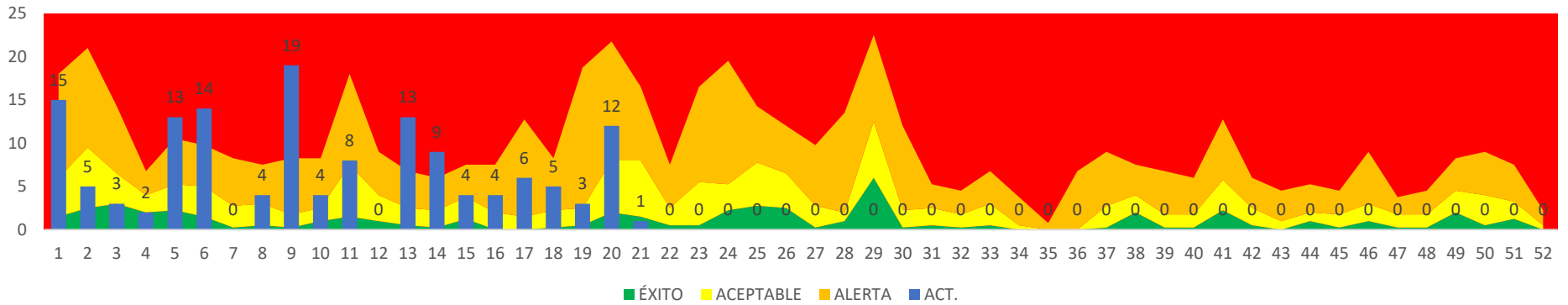


Fuente: NotiWeb-CDC Aplicativos

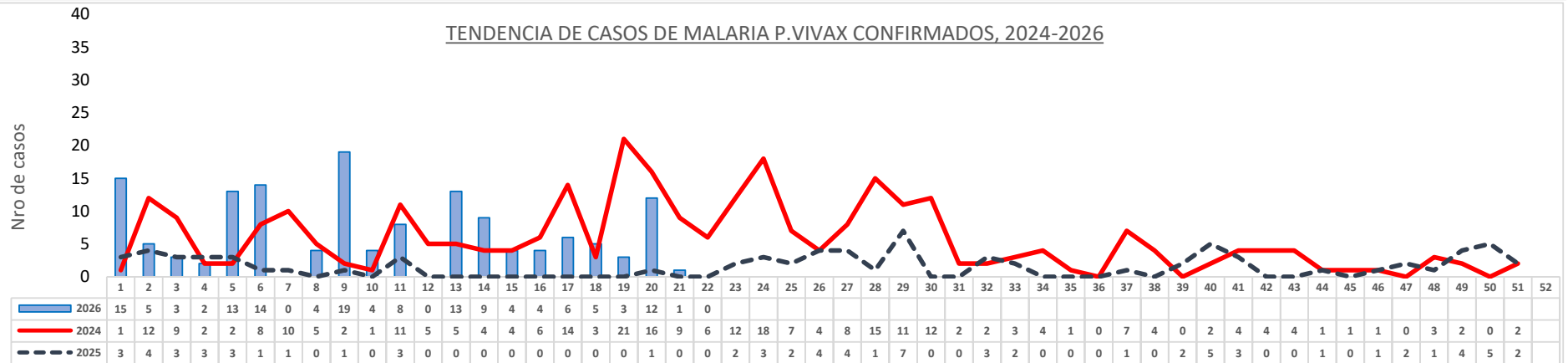
Elaborado por Lic. Enf. Yudi Rojas Montañez y revisado por Obst. Mayumi Mabel Ponce Laureano

DISTRIBUCION DE CASOS DE MALARIA P.VIVAX DEL DISTRITO DE RIO TAMBO, A LA S.E. 22 - 2026

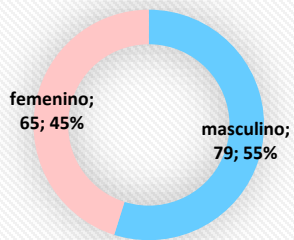
CANAL ENDEMICO



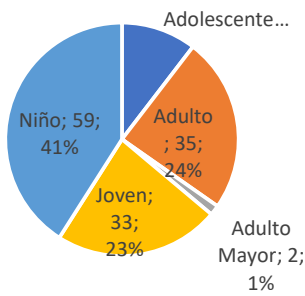
TENDENCIA DE CASOS DE MALARIA P.VIVAX CONFIRMADOS, 2024-2026



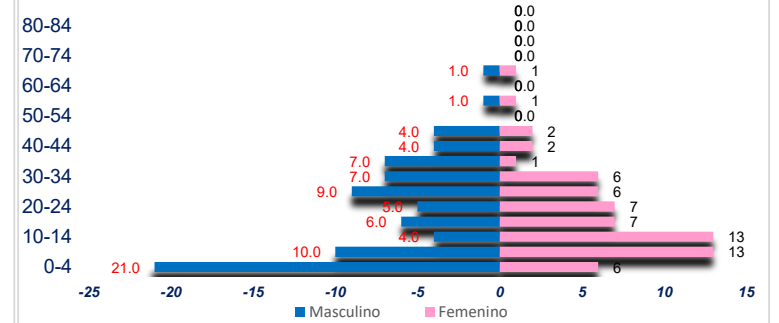
% Casos de Malaria por Sexo



Casos de Malaria por etapas de vida



DISTRIBUCION DE CASOS DE MALARIA POR GRUPO DE EDAD Y SEXO DISTRITO DE SATIPO 2026



Fuente: NotiWeb-CDC Aplicativos

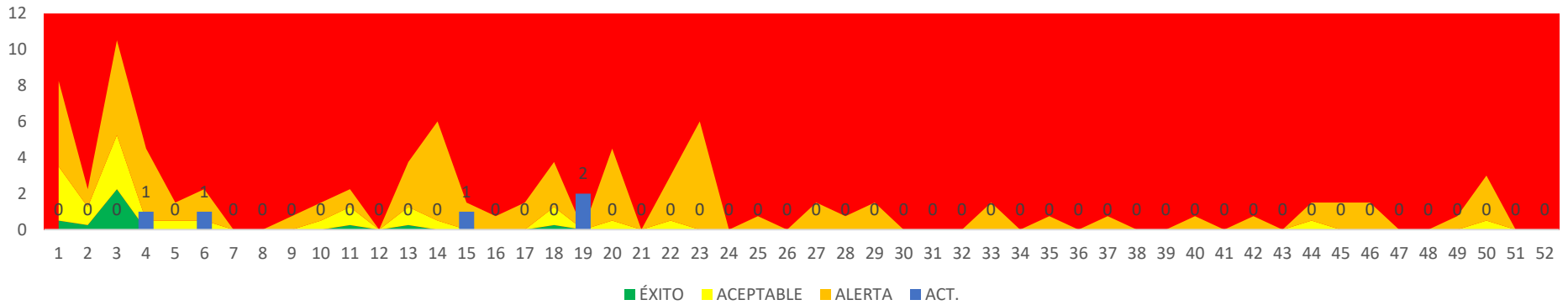
Elaborado por Lic. Enf. Yudi Rojas Montañez y revisado por Obst. Mayumi Mabel Ponce Laureano

LOCALIDAD DEL DISTRITO RÍO TAMBO

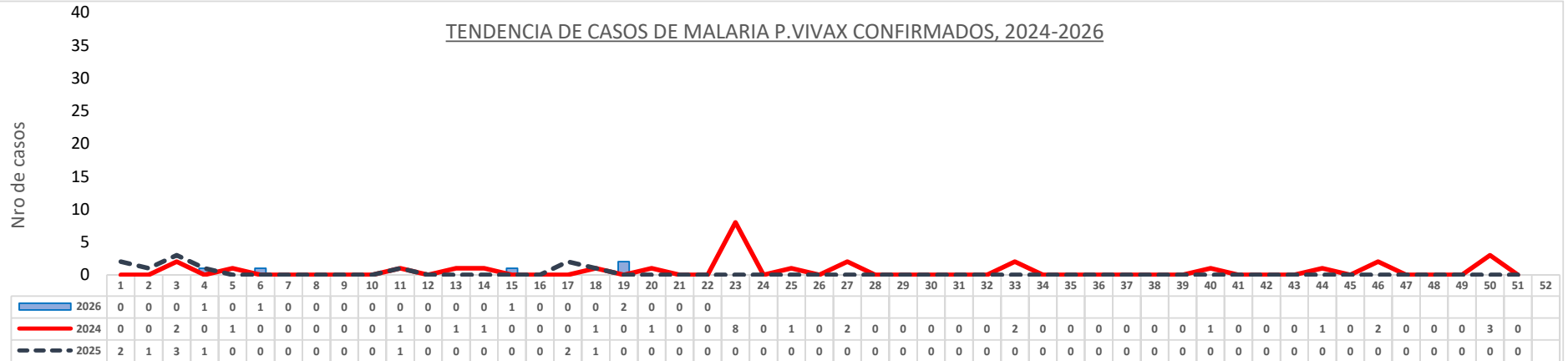
DISTRITO	MICRORED	IPRES	LOCALIDADES	POBLACION	CASOS ACUMULADOS			CASOS EN LA S.E. 22	2026																						
			PROBABLE LUGAR DE INFECCION		<u>2026</u>	IPA	%		1	2	3	4	5	6	7	8	9	10	11	12	13	14	15	16	17	18	19	20	21	22	
RIO TAMBO	VALLE ESMERALDA	P.S PUERTO ROCA	SANTARONSHATO	146	7	47.95	4.76	0			1							1	3				1			1					
			1	353	7	19.83	4.76	0																							
		P.S CUTIVIRENI	CUTIVIRENI		29	#DIV/0!	19.73	0	3		1	2	2	6		1	3		1		1		1	2	1	1	1	2	1		
			COBEJA		18	#DIV/0!	12.24	0		2			3	1			3			3		1	1		2		2				
			PAMAQUIARI		8	#DIV/0!	5.44	0						1	2					3							2				
			SHAPO		1	#DIV/0!	0.68	0	1																						
			SELVA VERDE		5	#DIV/0!	3.40	0		1										1					1	1	1				
			TIBORENI		9	#DIV/0!	6.12	0	1	1			1				3						1			1		1			
			PAJONAL		1	#DIV/0!	0.68	0		1																					
			MAYAPO		2	#DIV/0!	1.36	0													1	1									
	TUNUNTUARI			1	#DIV/0!	#DIV/0!	0					1																			
	TINCARENI			60	#DIV/0!	40.82	0	10					7	6		1	10	3	4		4	8		1	3			3			
	10	1850	134	72.43	#DIV/0!	0																									
	PUERTO OCOPA	C.S. PUERTO OCOPA	CC.NN. OSHERATO		1	#DIV/0!	0.68	0			1																				
1			3279	1	0.30	0.68	0																								
TOTAL	2	5	11	8526	147	17.24	#DIV/0!	0	15	5	3	3	13	14	0	4	19	4	8	0	13	9	4	4	4	5	3	11	1	0	

DISTRIBUCION DE CASOS DE MALARIA P.VIVAX DEL DISTRITO DE PANGOA, A LA S.E. 22 - 2026

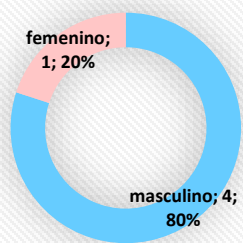
CANAL ENDEMICO



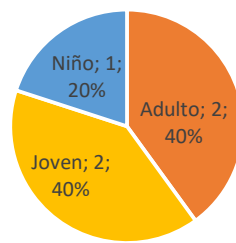
TENDENCIA DE CASOS DE MALARIA P.VIVAX CONFIRMADOS, 2024-2026



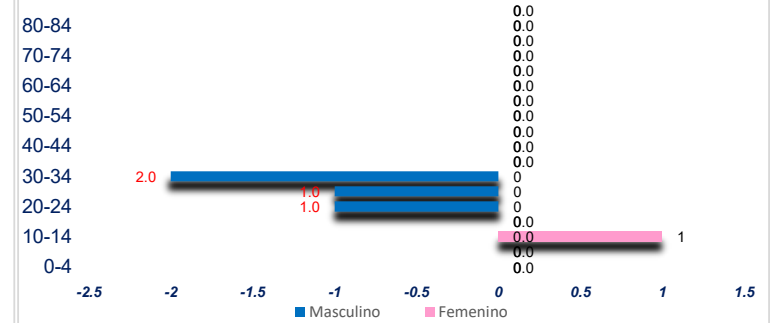
% Casos de Malaria por Sexo



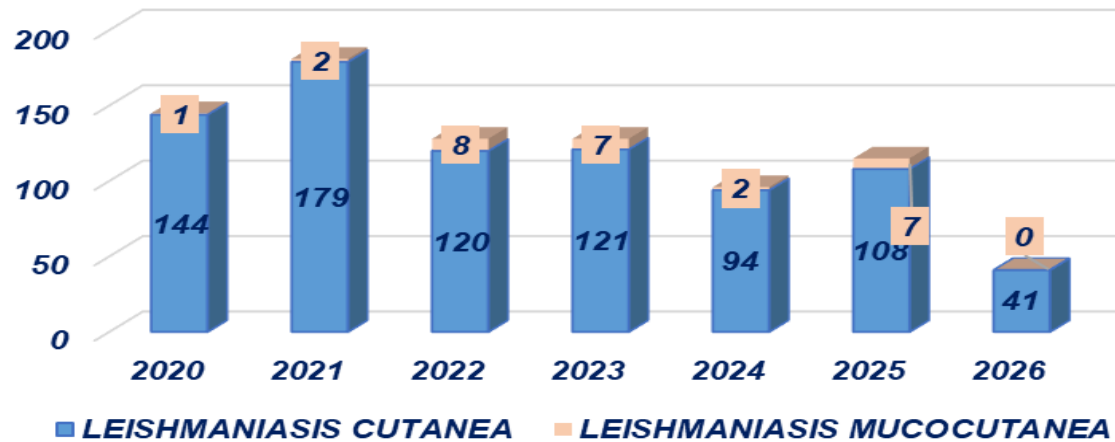
Casos de Malaria por etapas de vida



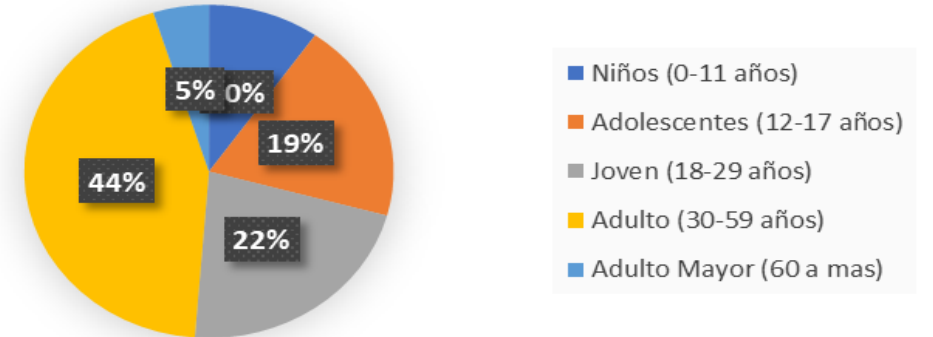
DISTRIBUCION DE CASOS DE MALARIA POR GRUPO DE EDAD Y SEXO DISTRITO DE SATIPO 2026



CASOS DE LEISHMANIASIS 2020-2026*



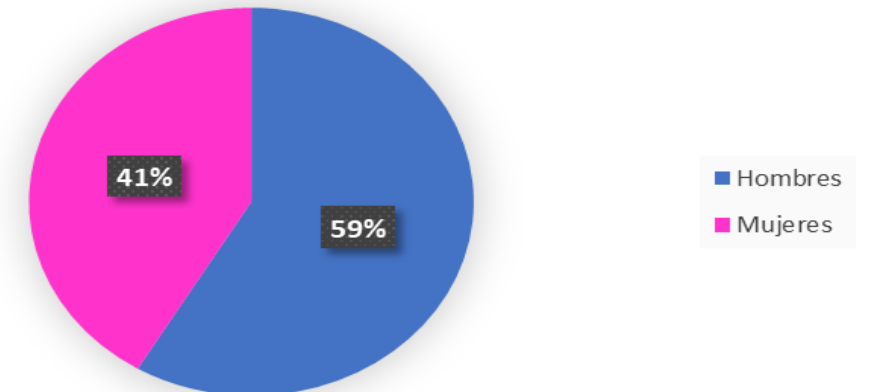
DISTRIBUCIÓN DE CASOS DE LEISHMANIASIS POR CICLO DE VIDA



CASOS DE LEISHMANIASIS POR DISTRITOS

DISTRITOS	LEISHMANIASIS CUTANEA		LEISHMANIASIS MUCOCUTANEA		INCIDENCIA POR MIL HAB.
	CASOS EN LA S.E.22-2026	CASOS ACUMULADOS	CASOS EN LA S.E.22-2026	CASOS ACUMULADOS	
RIO TAMBO	0	22	0	0	0.8
MAZAMARI	0	1	0	0	0.0
RIO NEGRO	0	8	0	0	0.2
SATIPO	0	6	0	0	0.1
VIZCATAN DEL ENE	0	1	0	0	0.2
PANGO	0	1	0	0	0.2
PAMPA HERMOSA	0	0	0	0	0.0
LLAYLLA	0	0	0	0	0.0
COVIRIALI	0	2	0	0	0.3
Total general	0	41	0	0	1.8

DISTRIBUCIÓN DE CASOS DE LEISHMANIASIS POR SEXO



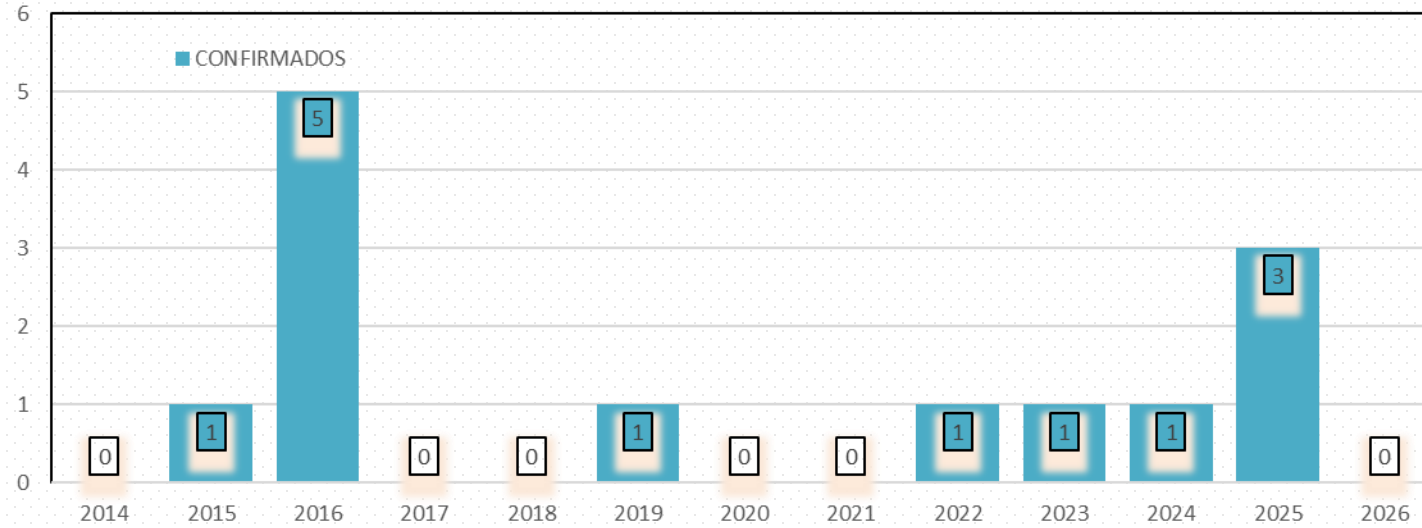


CASOS DE LEISHMANIASIS POR DISTRITO Y LOCALIDAD

DISTRITO	Establecimientos	N. LOCALIDADES	1	2	5	6	7	8	9	12	13	15	17	18	19	Total general
COVIRIALI	HOSP. I RIO NEGRO - SATIPO - ESSALUD	COVIRIALI							1							1
	Total HOSP. I RIO NEGRO - SATIPO - ESSALUD								1							1
	HOSP. MANUEL HIGA ARAKAKI - SATIPO	SAN PEDRO										1				1
	Total HOSP. MANUEL HIGA ARAKAKI - SATIPO											1				1
Total COVIRIALI								1				1				2
MAZAMARI	HOSP. I RIO NEGRO - SATIPO - ESSALUD	MAZAMARI			1											1
	Total HOSP. I RIO NEGRO - SATIPO - ESSALUD				1											1
Total MAZAMARI					1											1
PANGOÁ	HOSP. I RIO NEGRO - SATIPO - ESSALUD	SAN MARTIN DE PANGOÁ									1					1
	Total HOSP. I RIO NEGRO - SATIPO - ESSALUD										1					1
Total PANGOÁ											1					1
RIO NEGRO	C.S. RIO NEGRO	ARIZONA			1											1
	Total C.S. RIO NEGRO				1											1
	HOSP. I RIO NEGRO - SATIPO - ESSALUD	CUSHIVIANI							1							1
	Total HOSP. I RIO NEGRO - SATIPO - ESSALUD	RIO NEGRO						1	1							2
RIO NEGRO	P.S. HUAHUARI	CENTRO HUAHUARI					1									1
	Total P.S. HUAHUARI						1									1
	P.S. PITOCUNA	PITOCUNA	1													1
	Total P.S. PITOCUNA		1													1
	P.S. RIO CHARI ALTO	RIO CHARI CENTRO				1										1
	Total P.S. RIO CHARI ALTO					1										1
	P.S. UNION CUVIRIAKI	SAN LUIS			1											1
	Total P.S. UNION CUVIRIAKI				1											1
	P.S. VILLA CAPIRI	VILLA CAPIRI					1									1
	Total P.S. VILLA CAPIRI						1									1
Total RIO NEGRO				2	1	2	1	1	1							8
RIO TAMBO	C.S. POYENI	POYENI														2
	Total C.S. POYENI															2
	C.S. PUERTO OCOPA	KIRISHARI			1											1
		PUERTO CHATA							1							1
		PUERTO PRADO		1												1
		RIO TAMBO (PUERTO OCOPA) (en blanco)													1	1
	Total C.S. PUERTO OCOPA									1						1
	C.S. SAN VICENTE DE CANAAN	CANA EDEN		1	1				1	1						5
	Total C.S. SAN VICENTE DE CANAAN	SANTA CRUZ		1						1						1
	C.S. VALLE ESMERALDA	SELVA DE ORO (en blanco)		1					1							2
	Total C.S. VALLE ESMERALDA			1					1							2
	HOSP. I RIO NEGRO - SATIPO - ESSALUD	ANAPATE			1											1
		PUERTO PRADO													1	1
		TSOROJA													1	1
Total HOSP. I RIO NEGRO - SATIPO - ESSALUD				1										2	3	
HOSP. MANUEL HIGA ARAKAKI - SATIPO	BETANIA								1							1
Total HOSP. MANUEL HIGA ARAKAKI - SATIPO	CANA EDEN								1			1				2
P.S. CHENI	SAN ANTONIO DE CHENI							1								1
Total P.S. CHENI								1								1
P.S. CAPITIRI	CAPITIRI		1													1
Total P.S. CAPITIRI			1													1
P.S. COMUNIDAD NATIVA DE MAZAROVENI	MAZAROVENI					1										1
Total P.S. COMUNIDAD NATIVA DE MAZAROVENI						1										1
P.S. FE Y ALEGRIA LA PRIMAVERA	PALMEROS			1												1
Total P.S. FE Y ALEGRIA LA PRIMAVERA				1												1
P.S. SHEVOJA	SHEVOJA											2				2
Total P.S. SHEVOJA												2				2
Total RIO TAMBO			1	3	3	1	1	2	2	2	1	3		2	1	22
SATIPO	HOSP. I RIO NEGRO - SATIPO - ESSALUD	SATIPO		1												1
	Total HOSP. I RIO NEGRO - SATIPO - ESSALUD			1												1
	HOSP. MANUEL HIGA ARAKAKI - SATIPO	ALTO PAURELI												1		1
		CIVICHARI			1				1							2
		RIO VENADO													1	1
Total HOSP. MANUEL HIGA ARAKAKI - SATIPO	SANIBENI						1		1				1		1	
Total SATIPO				1	1		1		1				1		1	6
VIZCATAN DEL ENE																1
Total general			2	4	8	2	4	3	5	2	2	4	1	2	2	41

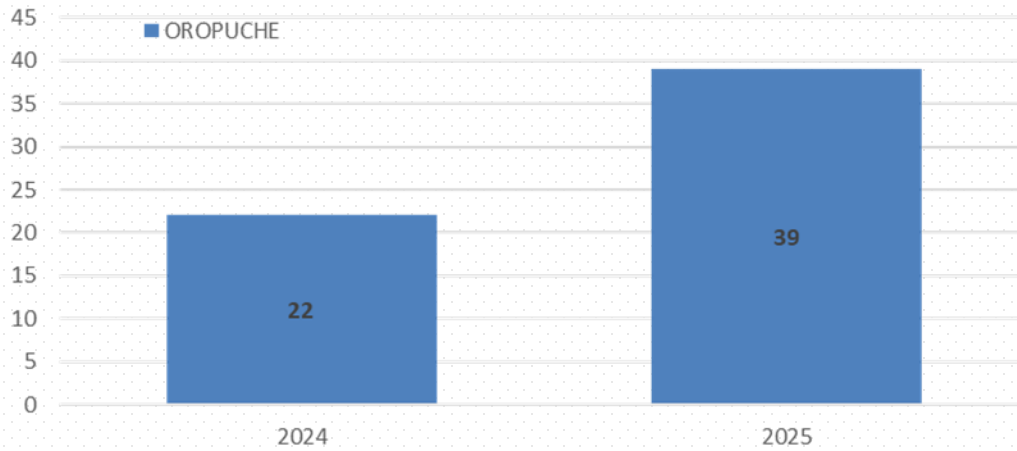
Fiebre amarilla

Casos de Fiebre Amarilla Ultimos 10 Años Red Satipo



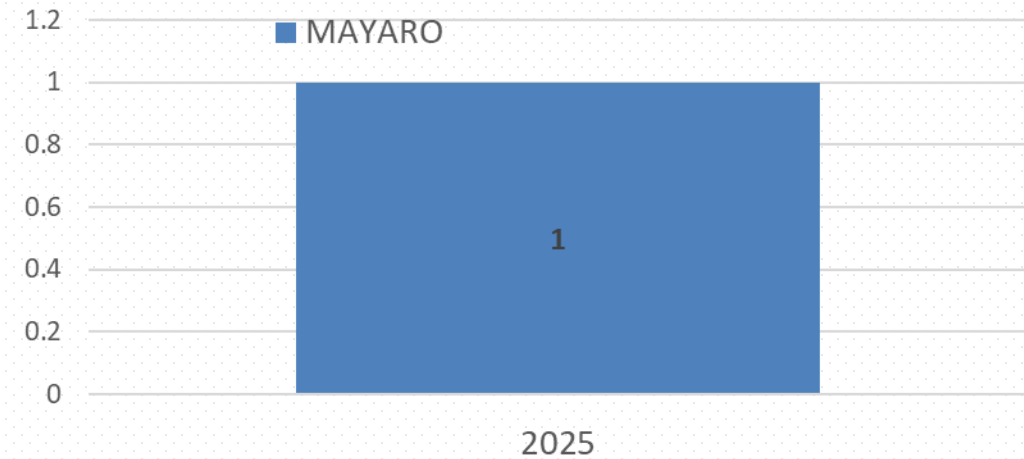
Oropuche

CASOS DE OROPUCHE ULTIMOS AÑOS RED SATIPO



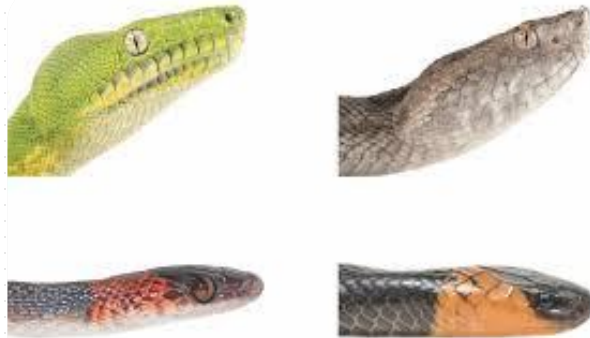
Mayaro

CASOS DE MAYARO EN LOS ULTIMOS AÑOS RED SATIPO





SALA SITUACIONAL DE PONZOÑOSO Y ZONOSIS



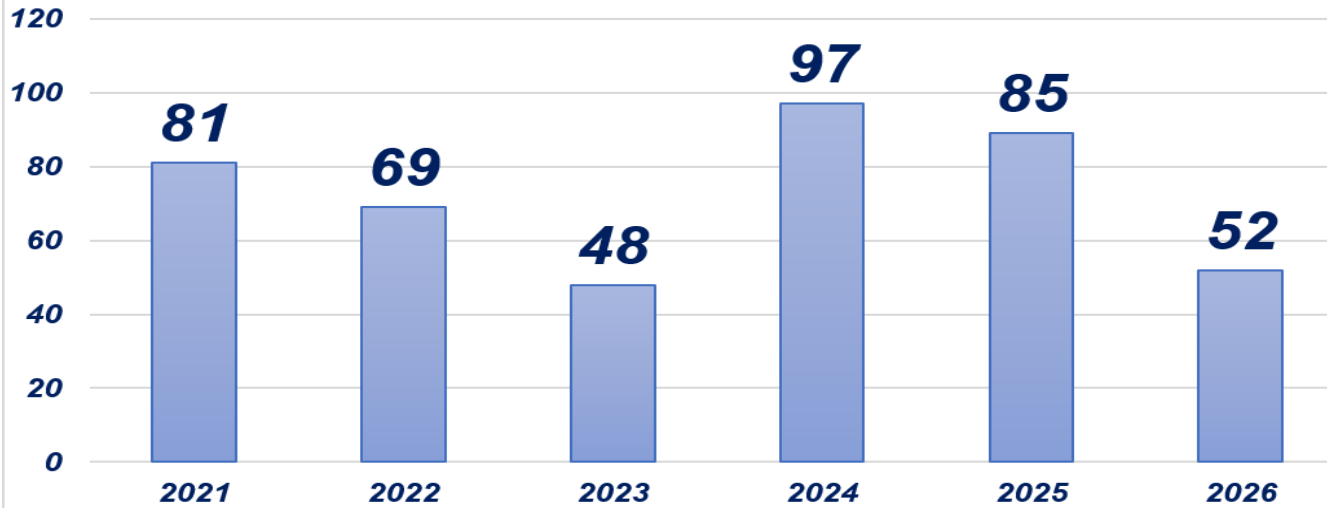
RED DE SALUD SATIPO 2026



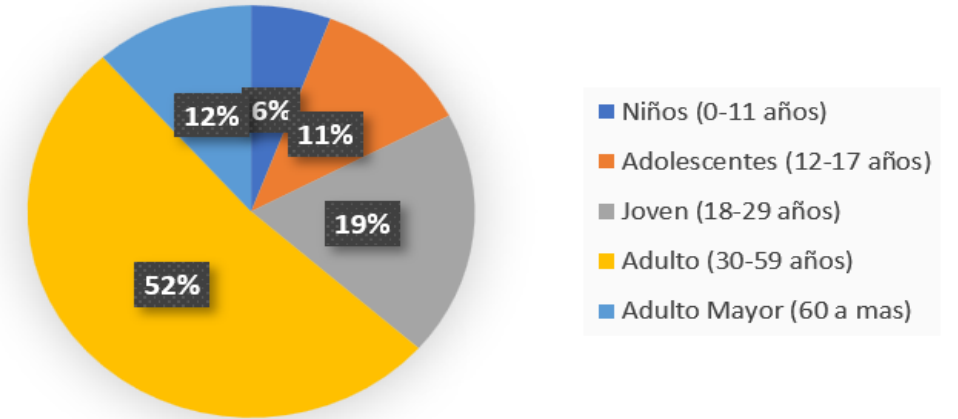
CASOS DE OFIDISMO DE RED DE SATIPO - 2026



CASOS DE OFIDISMO 2021 - 2026



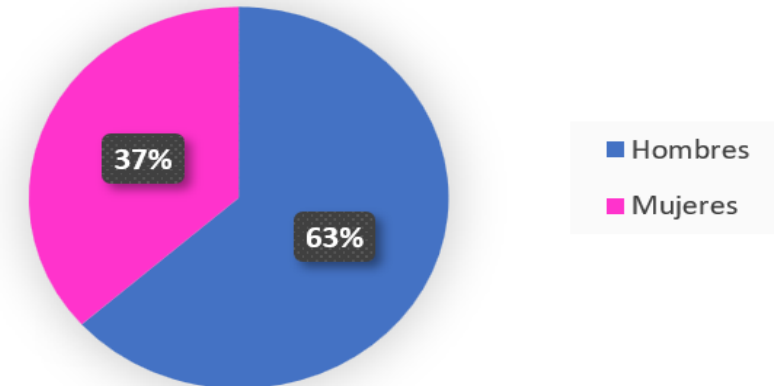
DISTRIBUCIÓN DE CASOS DE OFIDISMO POR CICLO DE VIDA



CASOS DE OFIDISMO POR DISTRITOS

DISTRITOS	OFIDISMO		DEFUNCIONES POR OFIDISMO	TASA DE LETALIDAD
	CASOS EN LA S.E.22-2026	CASOS ACUMULADOS		
RIO TAMBO	0	37	0	0.00
MAZAMARI	0	6	0	0.00
RIO NEGRO	0	2	0	0.00
SATIPO	0	3	0	0.00
VIZCATAN DEL ENE	0	0	0	0.00
PANGO	0	0	0	0.00
PAMPA HERMOSA	0	0	0	0.00
LLAYLLA	0	4	0	0.00
COVIRIALI	0	0	0	0.00
Total general	0	52	0	0.00

DISTRIBUCIÓN DE OFIDISMO POR SEXO





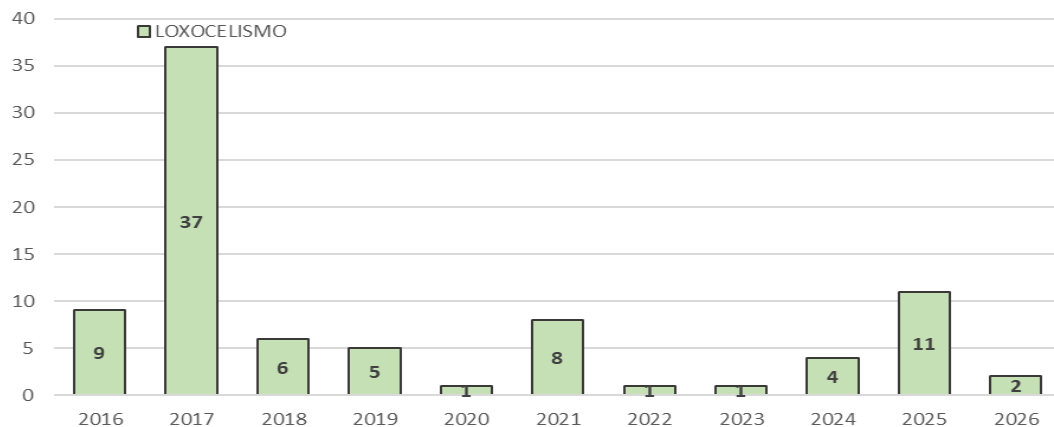
CASOS DE OFIDISMO POR DISTRITO, ESTABLECIMIENTO Y LOCALIDAD



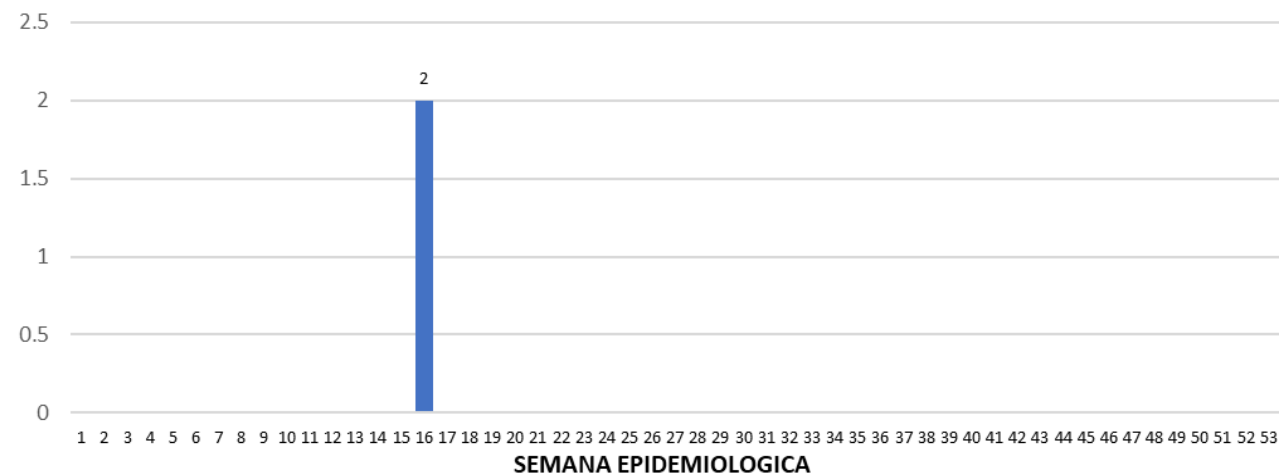
DISTRITO	Establecimientos	N. LOCALIDADES	OFIDISMO																			Total OFIDISMO
			1	2	3	4	5	6	7	8	9	10	11	13	14	15	17	18	19	20	21	
LLAYLLA	C.S. MAZAMARI	LLAYLLA															1			1		2
	Total C.S. MAZAMARI																1			1		2
	P.S. LLAYLLA	CARPATAMBO															1					1
	Total P.S. LLAYLLA																1					1
	P.S. TEORIA	TEORIA																1				
Total P.S. TEORIA																	1					1
Total LLAYLLA																	2			1		4
MAZAMARI	C.S. MAZAMARI	CAPIRUSHARI			1					1												2
	MAZAMARI	MAZAMARI													1							2
	PANGA	PANGA																			1	1
	VILLA PROGRESO	VILLA PROGRESO																	1			1
	Total C.S. MAZAMARI				1					1					1					1		2
Total MAZAMARI				1					1					1					1		2	6
RIO NEGRO	HOSP. I RIO NEGRO - SATIPO - ESSALUD	LA PAZ													1							1
	Total HOSP. I RIO NEGRO - SATIPO - ESSALUD														1							1
	HOSP. MANUEL HIGA ARAKAKI - SATIPO	LA UNION													1							1
	Total HOSP. MANUEL HIGA ARAKAKI - SATIPO														1							1
Total RIO NEGRO														1							2	
RIO TAMBO	C.S. BETANIA	BETANIA																		1		2
	SHAORIATO	SHAORIATO								1												1
Total C.S. BETANIA										1												3
C.S. POYENI	POYENI														1							2
Total C.S. POYENI															1							2
C.S. PUERTO OCOPA	UNION JUNIN																					1
Total C.S. PUERTO OCOPA		1																				1
C.S. SAN VICENTE DE CANAAN	CANA EDEN			1																	4	5
Total C.S. SAN VICENTE DE CANAAN				1																	4	5
C.S. VALLE ESMERALDA	VALLE ESMERALDA					1	1										1					3
Total C.S. VALLE ESMERALDA						1	1										1					3
HOSP. MANUEL HIGA ARAKAKI - SATIPO	KIRISHARI																		1			1
Total HOSP. MANUEL HIGA ARAKAKI - SATIPO																			1			1
P.S. CHENI	POYENI						1															1
SAN ANTONIO DE CHENI	SAN ANTONIO DE CHENI						1															1
Total P.S. CHENI							2															2
P.S. UNION JUNIN	QUIRISHARI (SANTA CRUZ)																				1	1
UNION JUNIN	UNION JUNIN																			1		1
Total P.S. UNION JUNIN																				1		2
P.S. BOCA CHEMBO	BOCA CHEMBO																					1
NUEVA JERUSALEN	NUEVA JERUSALEN																					2
Total P.S. BOCA CHEMBO																						3
P.S. CAPITIRI	CAPITIRI																					2
Total P.S. CAPITIRI																						2
P.S. CUSHIRENI	MAYAPO																					1
SAN JUAN DE IVOTZOTE	SAN JUAN DE IVOTZOTE																					1
YANASITA	YANASITA																					1
Total P.S. CUSHIRENI																						3
P.S. OVIRI	OVIRI																					1
Total P.S. OVIRI																						1
P.S. POTSOTENI	QUITENI																					1
Total P.S. POTSOTENI																						1
P.S. PUERTO ROCA	NUEVO AMANECER HUAWAI																					1
PUERTO ROCA	PUERTO ROCA																					1
QUIMAROPITARI	QUIMAROPITARI																					1
Total P.S. PUERTO ROCA																						3
P.S. SAN MIGUEL DE OTICA	OTICA																					1
Total P.S. SAN MIGUEL DE OTICA																						1
P.S. VISTA ALEGRE DEL VALLE SANTA CRUZ	VISTA ALEGRE																					3
(en blanco)	(en blanco)																					1
Total P.S. VISTA ALEGRE DEL VALLE SANTA CRUZ																						4
Total RIO TAMBO		1	2	2	1	4	2	1	1	4	2	1	1	2	3	1	2	2	5			37
SATIPO	HOSP. MANUEL HIGA ARAKAKI - SATIPO	RIO VENADO																				1
	SATIPO	SATIPO																				1
	SELVA VERDE	SELVA VERDE																				1
Total HOSP. MANUEL HIGA ARAKAKI - SATIPO																						3
Total SATIPO																						3
Total general		1	2	3	1	4	3	1	2	5	3	3	1	4	3	2	2	4	6	2		52

CASOS DE LOXOCELISMO RED SATIPO, 2026

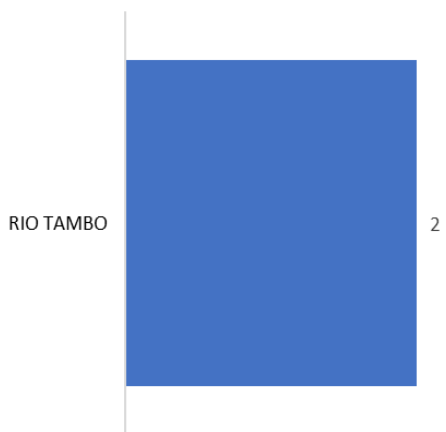
CASOS DE LOXOCELISMO ULTIMOS 10 AÑOS RED SATIPO



CASOS POR SEMANA EPIDEMIOLOGICA



CASOS POR DISTRITO

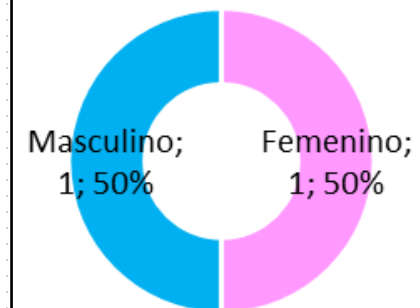


CASOS POR IPRESS



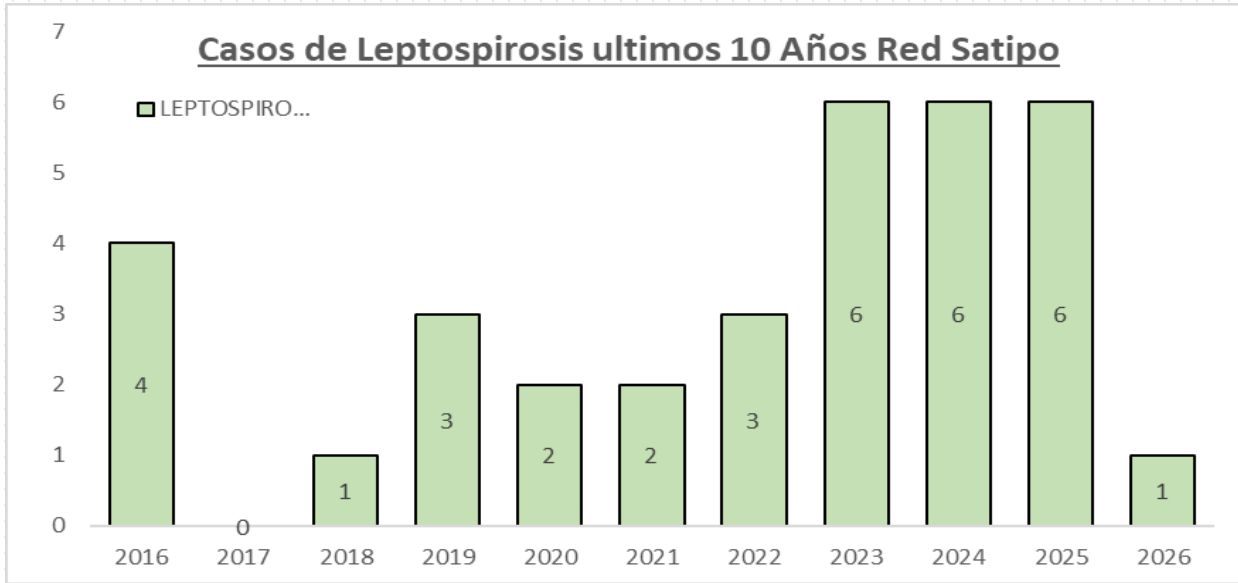
ETAPAS DE VIDA	SEXO		Total
	Femenino	Masculino	
Adolescente [12-17]	0	0	0
Adulto [30-59]	0	0	0
Adulto Mayor [60 +]	0	1	1
Joven [18-29]	1	0	1
Niño [0-11]	0	0	0
Total	1	1	2

CASOS POR SEXO

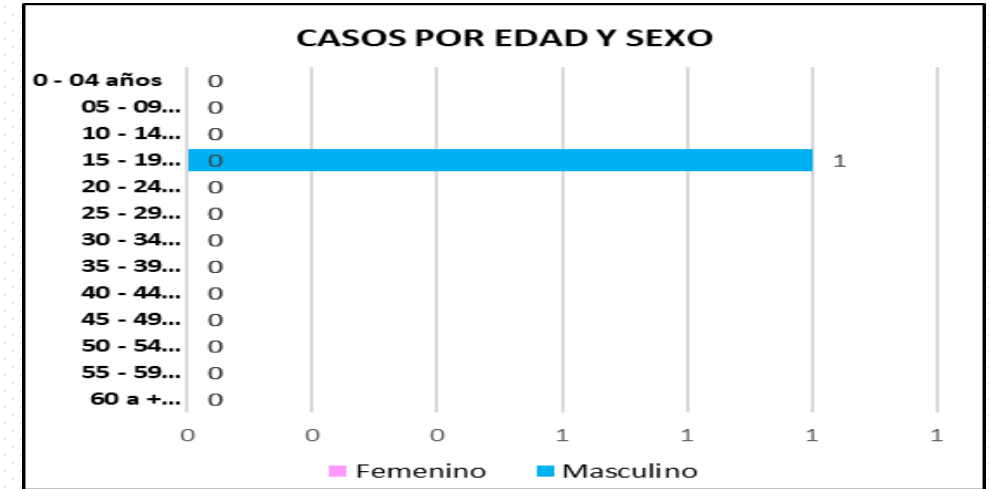




CASOS DE LEPTOSPIROSIS RED SATIPO 2026

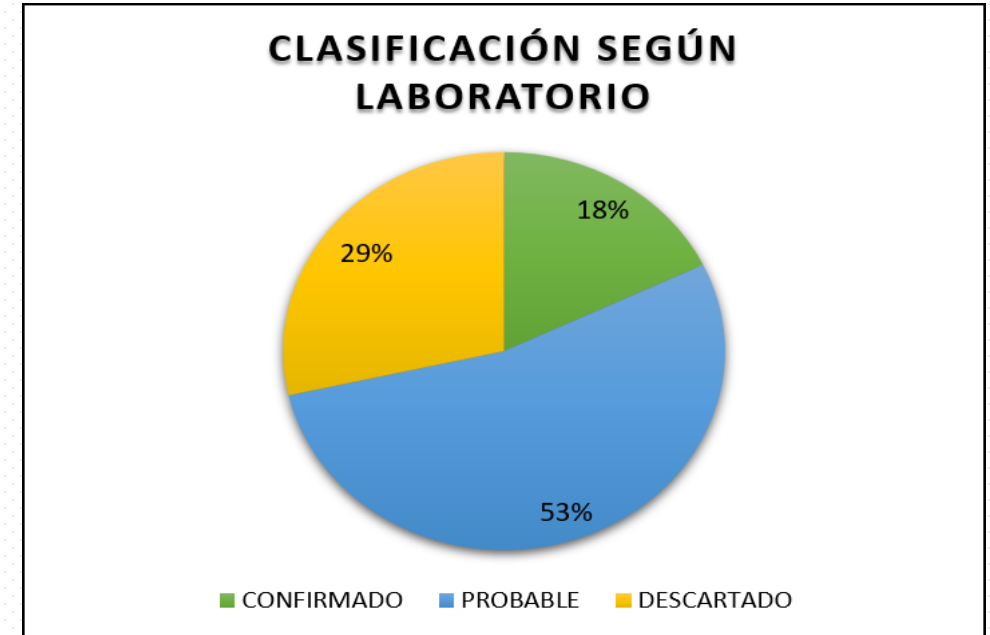


CASOS CONFIRMADO, NOTIFICADO POR LA RED DE SATIPO POR EDAD Y SEXO



CASOS DE LEPTOSPIROSIS POR REGIÓN NOTIFICANTE, PROCEDENCIA DEL DISTRITO DE LA RED DE SATIPO 2026 - S.E. 22

NOTIFICADO POR LA REGION	DISTRITO	CONFIRMADO	PROBABLE	DESCARTADO	TOTAL
JUNIN	MAZAMARI	1	3	2	6
	RIO TAMBO		2		2
	COVIRIALI		1		1
	RIO NEGRO		3		3
	SATIPO	1	2		3
LIMA CENTRO	RIO NEGRO	1			1
	SATIPO			2	2
UCAYALI	RIO TAMBO	1			1
CUSCO	RIO TAMBO		1	3	4
	VIZCATAN DEL ENE		1	1	2
AYACUCHO	SATIPO		2		2
LIMA ESTE	SATIPO	1			1
TOTAL		5	15	8	28





PERÚ

Ministerio
de Salud



RED DE SALUD
SATIPO



BICENTENARIO
DEL PERÚ
2021 - 2024

GRACIAS